

VPN-ді Windows XPде жасау

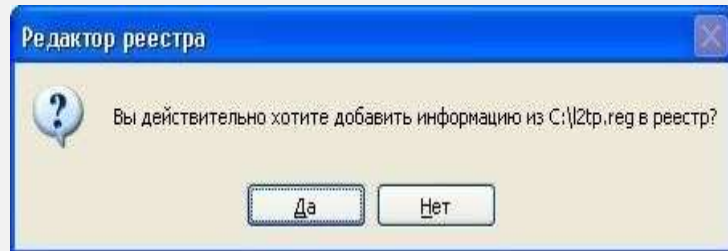
1 ҚАДАМ

қойын дәптерді (Notepad) ашып, келесі мәтінді көшіріп, соған қойыңыз:

```
REGEDIT4
```

```
[HKEY_LOCAL_MACHINE\System\  
CurrentControlSet\Services\Rasman\Parameters] "ProhibitIpSec"  
=dword:00000001
```

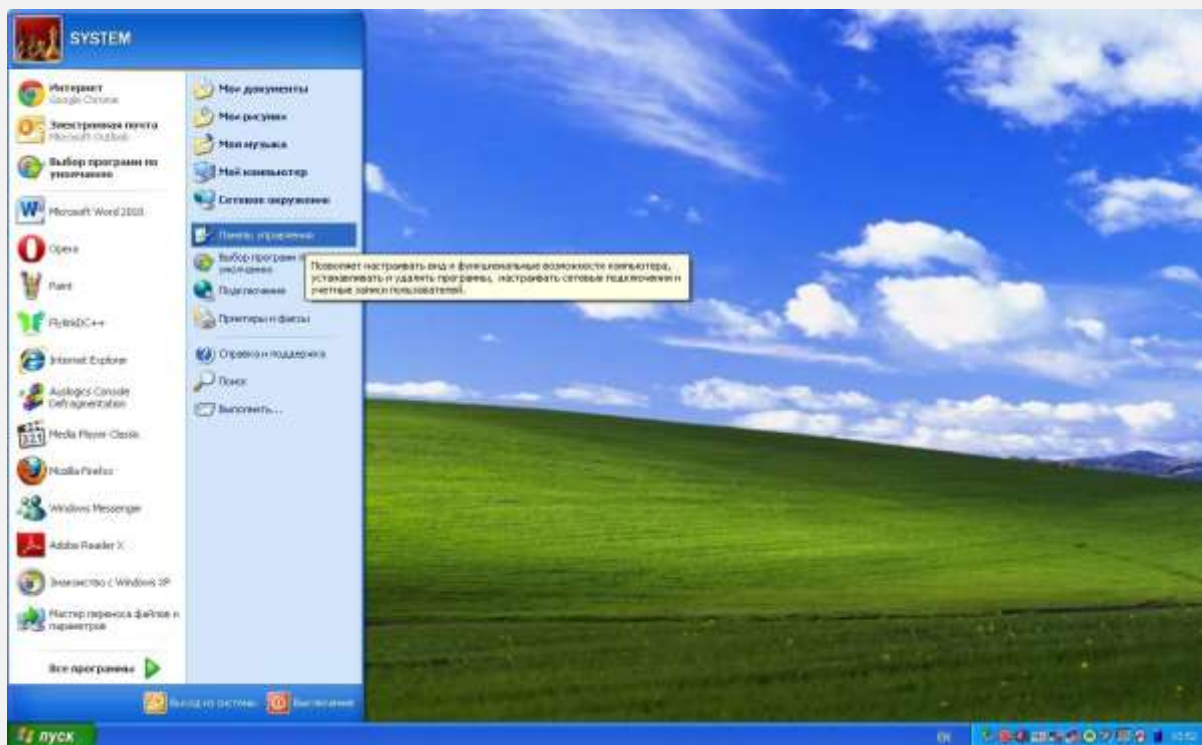
Содан кейін файлды сақтаңыз, оны былай атаңыз: ***l2tp-disable-ipsec.reg***.



VPN-ді Windows XPде жасау

2 ҚАДАМ

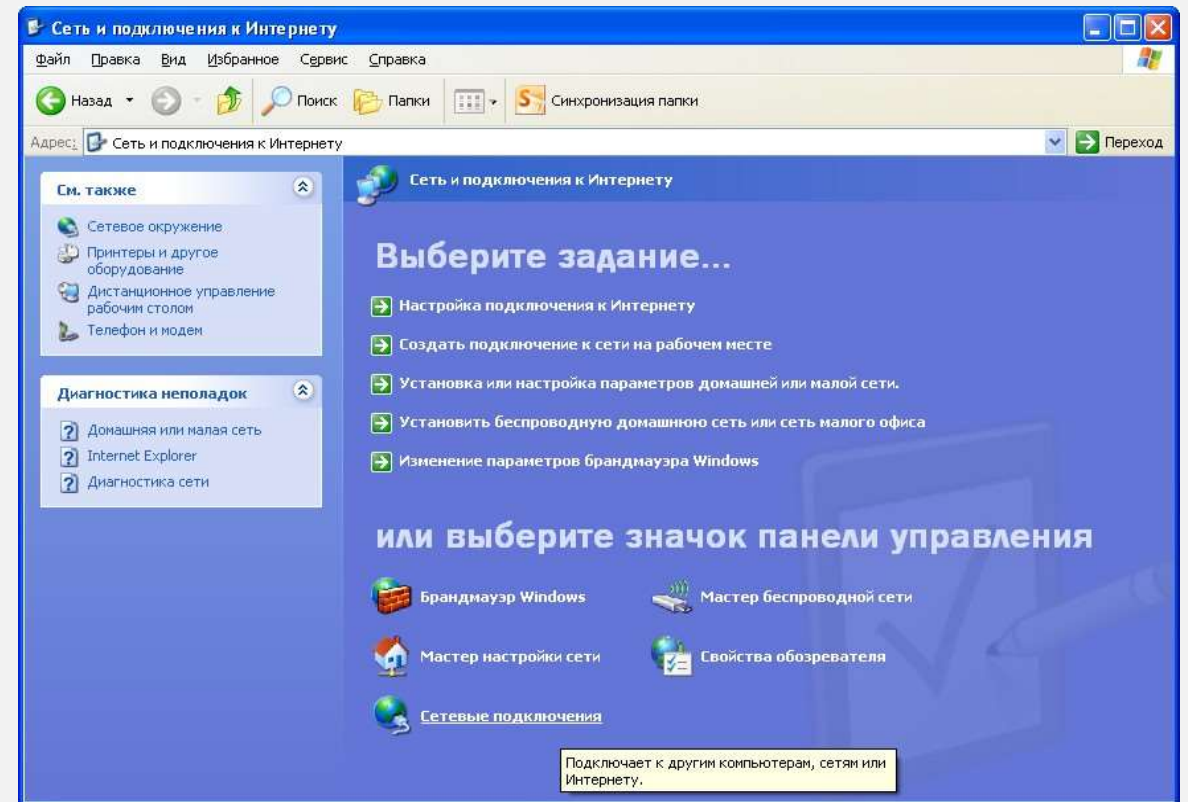
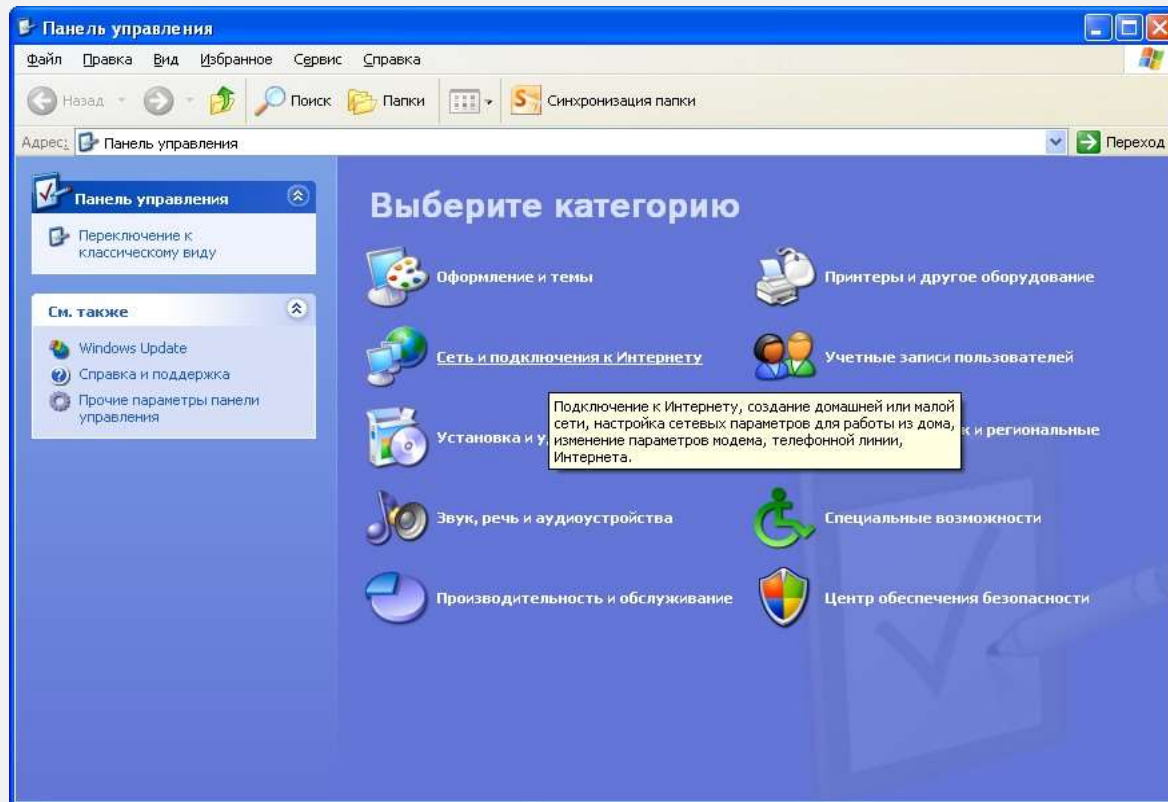
Жұмыс үстелінен *Бастау* батырмасын басып, *Басқару панелін* таңдаңыз. Немесе *Бастау – Баптаулар – Басқару панелі*



VPN-ді Windows XPде жасау

3 ҚАДАМ

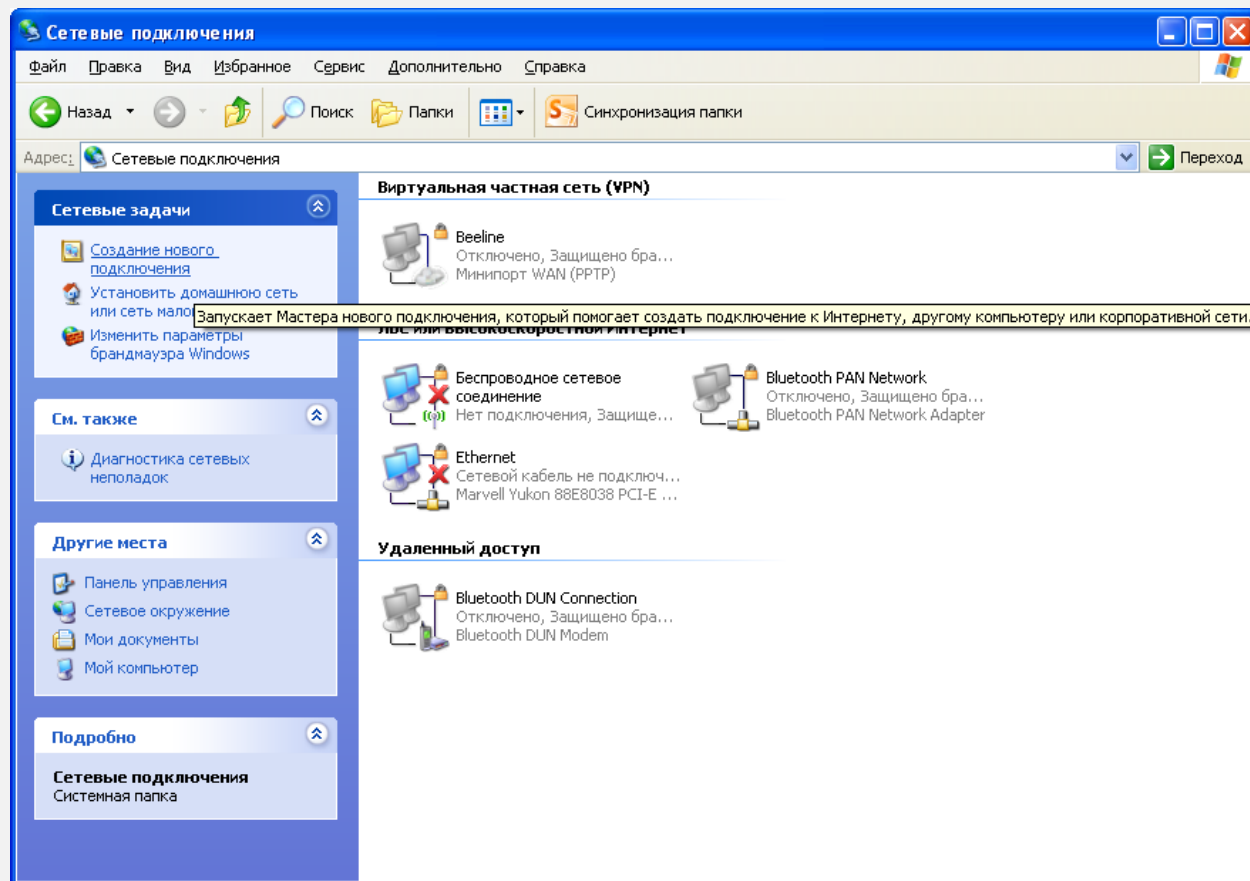
Егер Басқару панелі терезесінде түрі санаттар бойынша қойылған болса, Желі және Интернетке қосылу дегенді басып, ары қарай Желілік қосылулар, егер классикалық түр қойылса, Желілік осылуларды таңдаңыз.



VPN-ді Windows XPде жасау

4 ҚАДАМ

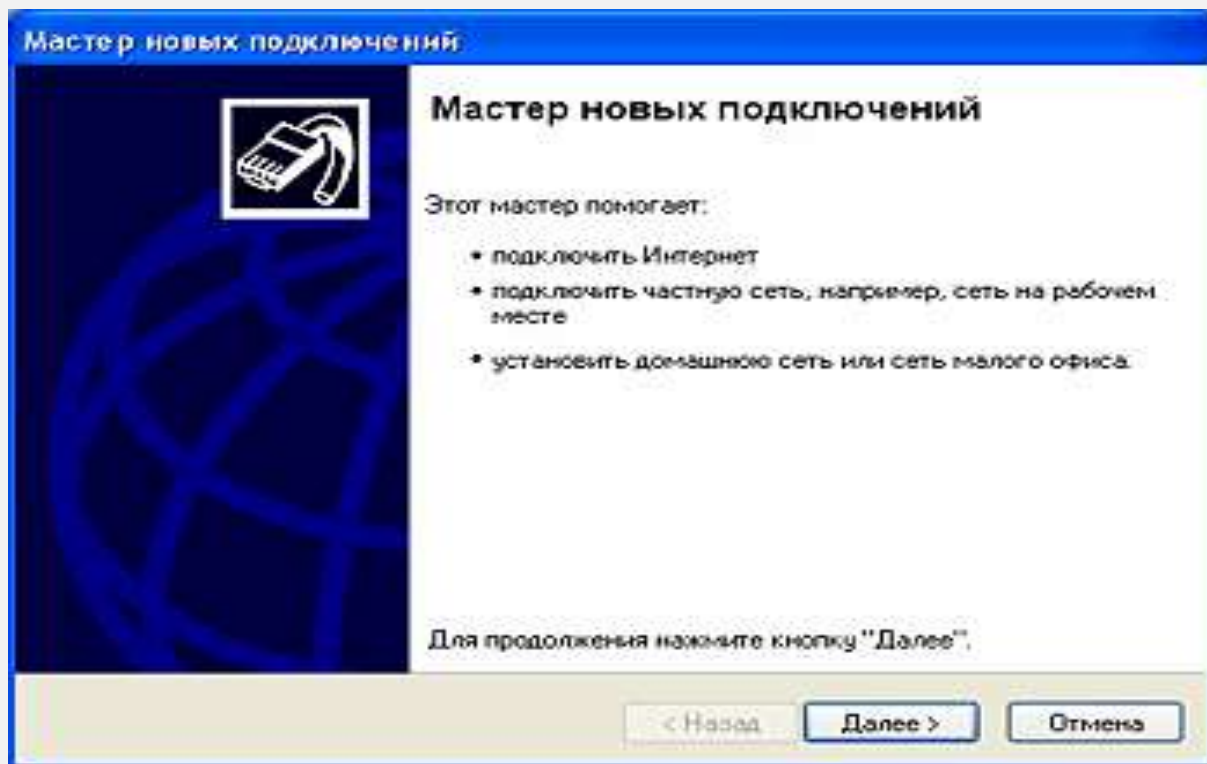
Жаңа байланысты жасау дегенді басыңыз.



VPN-ді Windows XP-де жасау

5 ҚАДАМ

Шыққан терезеден *Ары қарай* дегенді басыңыз.

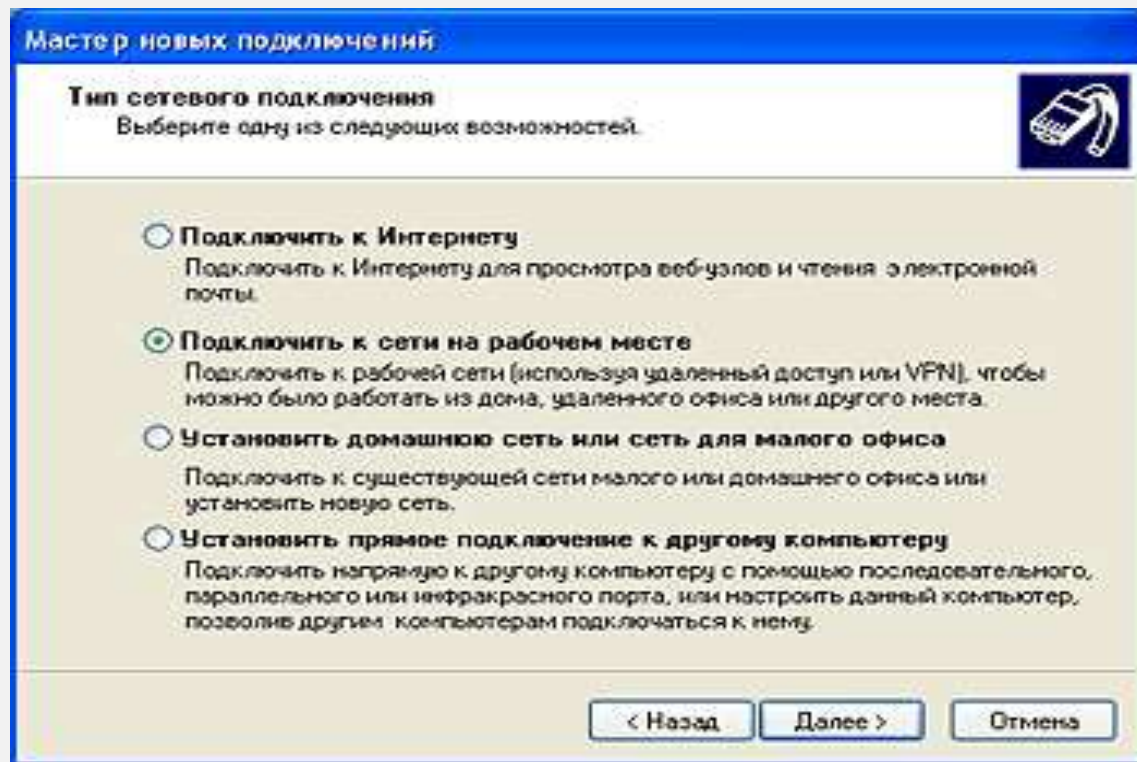


VPN-ді Windows XPде жасау

6 ҚАДАМ

Келесі терезеден *Желіге жұмыс орнынан* қосылу деген бөлімді таңдаңыз.

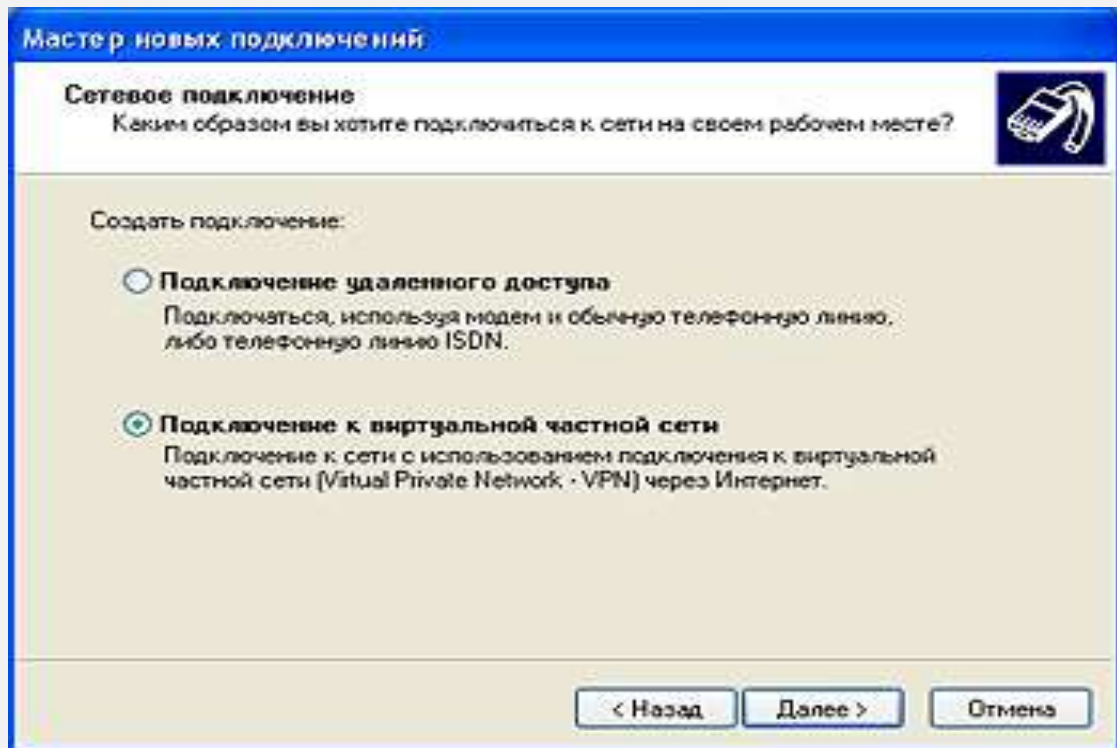
Ары қарай дегенді басыңыз.



VPN-ді Windows XPде жасау

7 ҚАДАМ

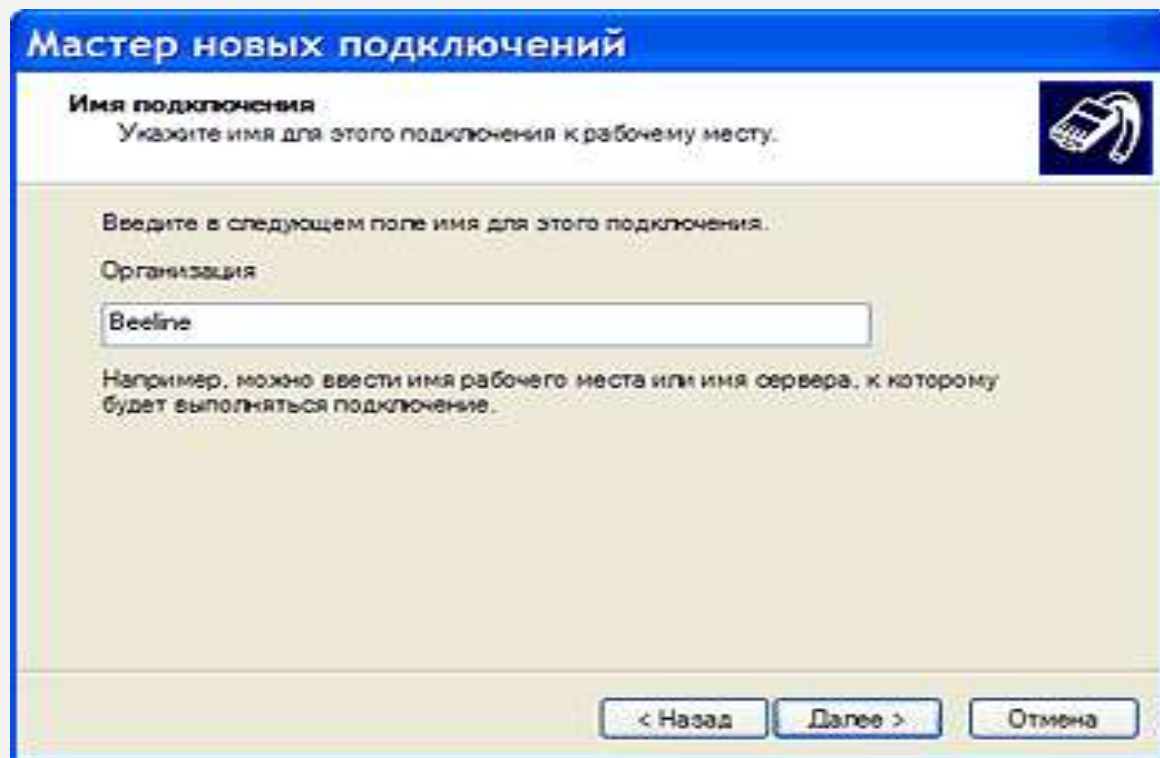
*Виртуалды жеке желіге қосылу дегенді басыңыз.
Содан кейін Ары қарай дегенді басыңыз.*



VPN-ді Windows XPде жасау

8 ҚАДАМ

Мекеме деген алаңға байланыс атауын енгізіңіз (мысалы, Beeline), Ары қарай дегенді басыңыз.



Мастер новых подключений

Имя подключения
Укажите имя для этого подключения к рабочему месту.

Введите в следующем поле имя для этого подключения.

Организация

Beeline

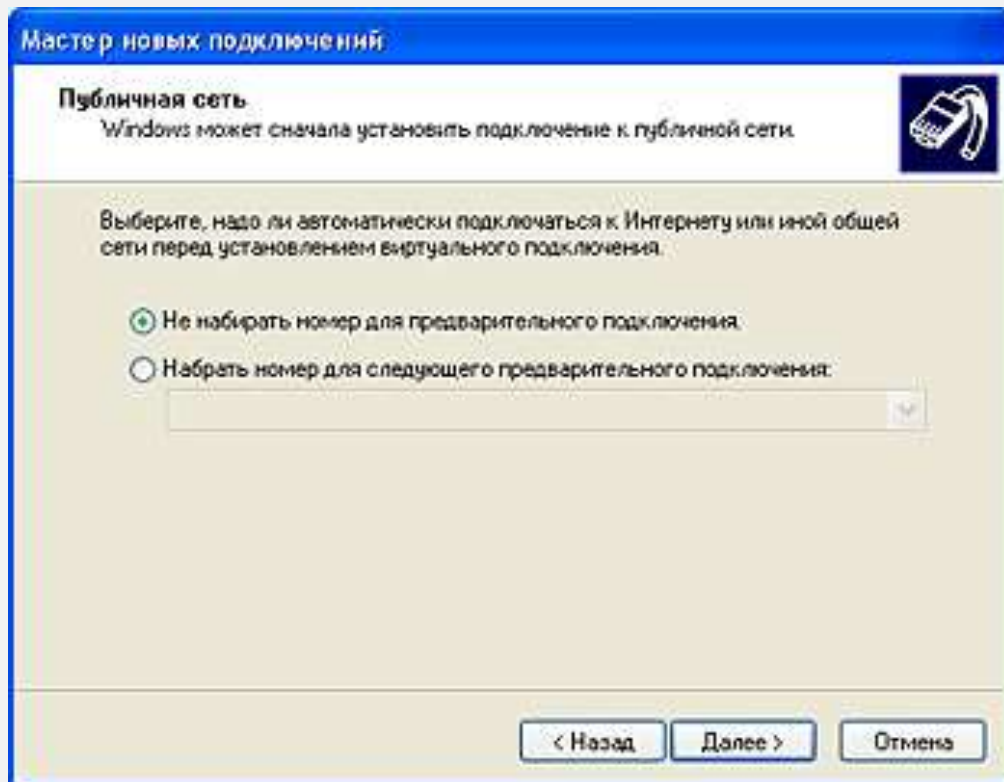
Например, можно ввести имя рабочего места или имя сервера, к которому будет выполняться подключение.

< Назад Далее > Отмена

VPN-ді Windows XPде жасау

9 ҚАДАМ

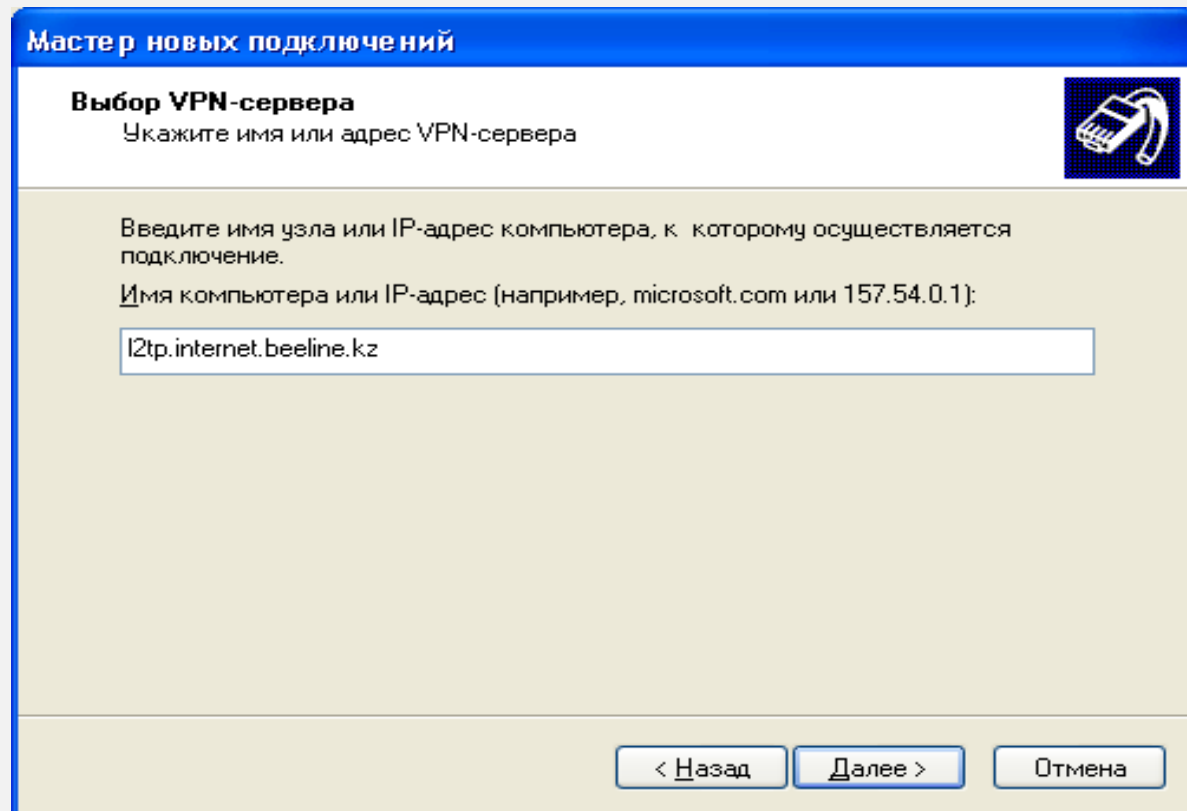
Алдын-ала қосылу үшін нөмірді термеу дегенді таңдап, сосын Ары қарай дегенді басыңыз.



VPN-ді Windows XPде жасау

10 ҚАДАМ

Компьютер аты немесе IP-мекенжай деген алаңға VPN- сервердің мекенжайын *l2tp.internet.beeline.kz* енгізіп, Ары қарай дегенді басыңыз.



Мастер новых подключений

Выбор VPN-сервера
Укажите имя или адрес VPN-сервера

Введите имя узла или IP-адрес компьютера, к которому осуществляется подключение.

Имя компьютера или IP-адрес (например, microsoft.com или 157.54.0.1):

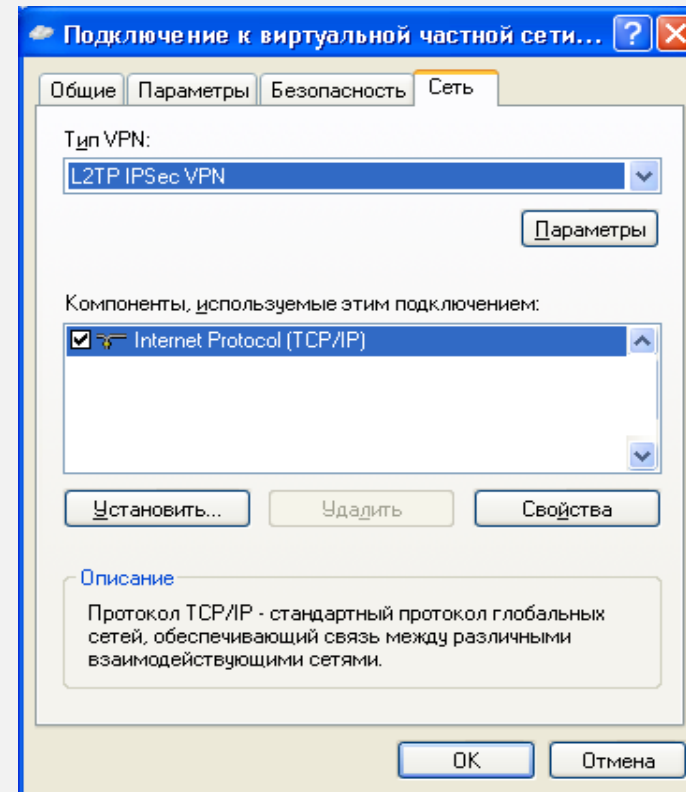
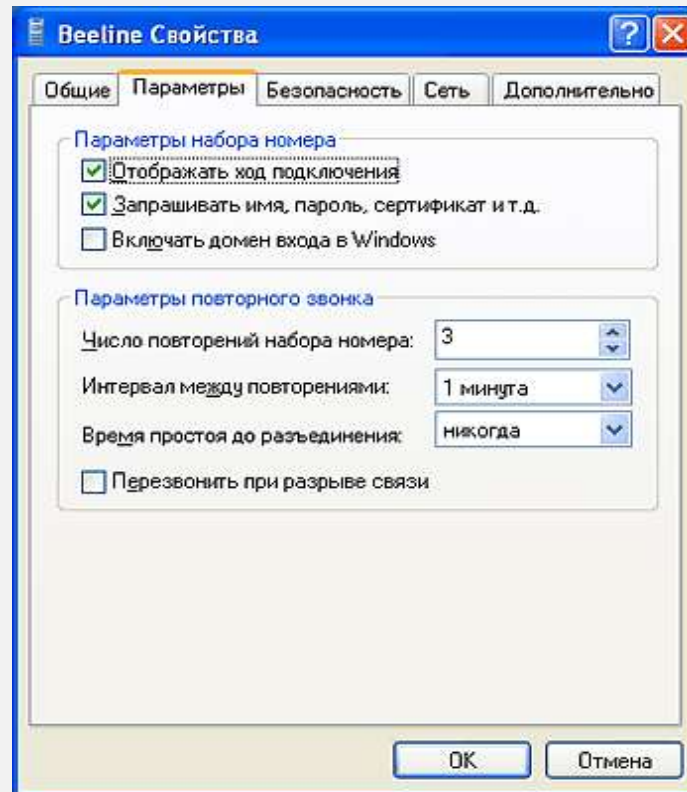
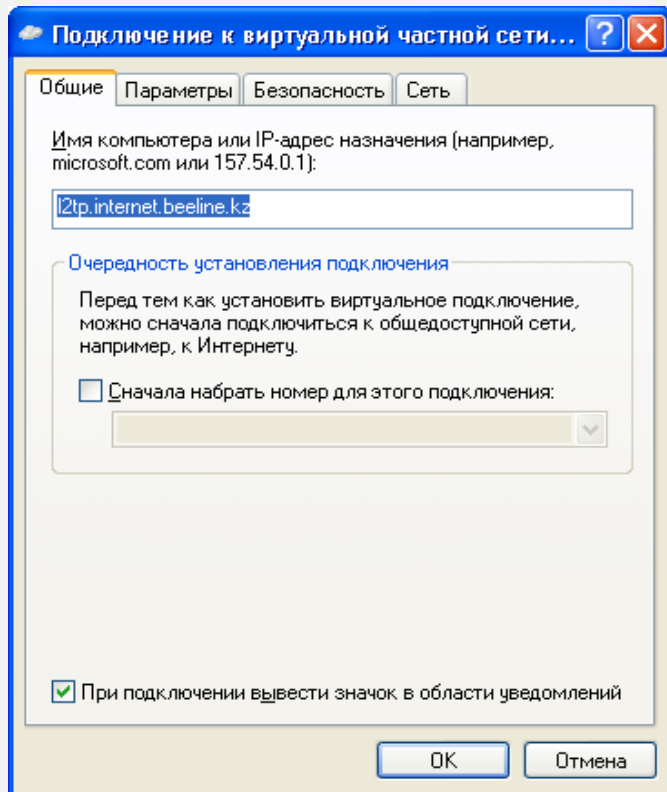
l2tp.internet.beeline.kz

< Назад Далее > Отмена

VPN-ді Windows XPде жасау

11 ҚАДАМ

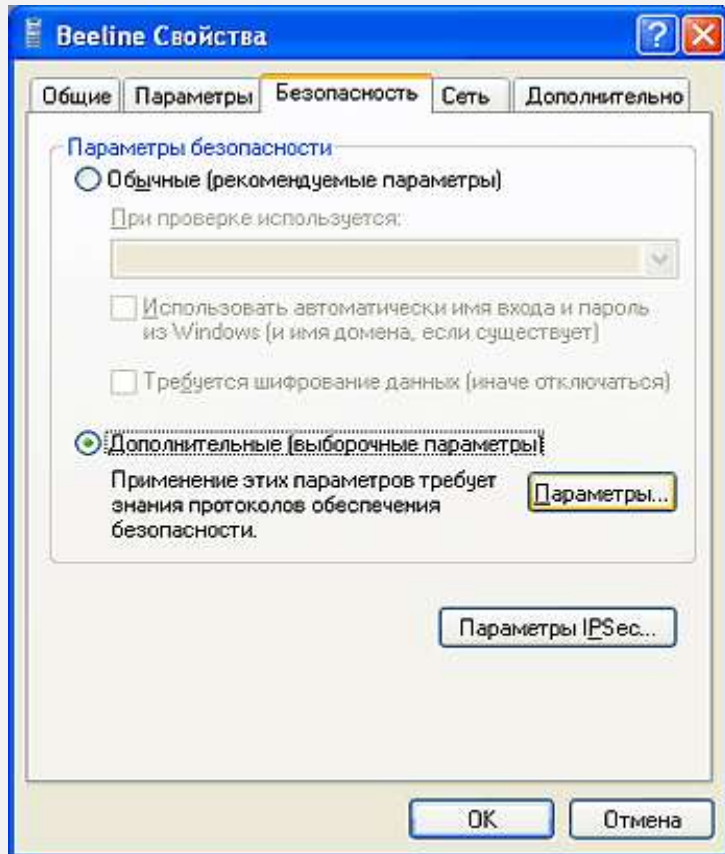
Дайын батырмасын басыңыз. Байланыс орнатылды. Желілік қосылулар папкасындағы байланыс атауын тышқанның оң жағымен түртіп, Сипаты бөліміне кіріңіз. Байланыс баптаулары төменде көрсетілгендей болуын тексеріңіз.



VPN-ді Windows XPде жасау

12 ҚАДАМ

Қауіпсіздік қапталын таңдаңыз. Қосымшалар (таңдаулы параметрлер) дегенді белгілеп, Параметрлер батырмасын басыңыз.

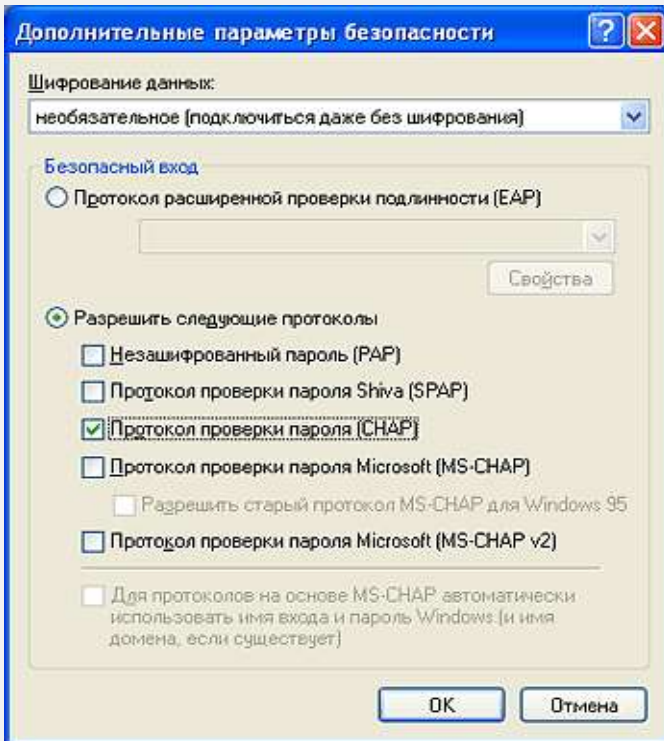


VPN-ді Windows XPде жасау

13 ҚАДАМ

Деректерді шифрлау жолынан *Міндетті емес* (шифрлаусыз да қосылу) дегенді таңдаңыз.

Келесі протоколдарға рұқсат ету батырмасын басыңыз. Тек *Құпия сөзді тексеру протоколы (CHAP)* дегенді белгілеңіз, басқа барлық жалаушаларды алып тастау керек. *OK* дегенді басыңыз. Шыққан терезеден *Иә* дегенді басыңыз.



14 ҚАДАМ

Сессияны орнату үшін *Желілік қосылулар* папкасындағы VPN – байланыс белгісін екі рет түртеміз. Одан кейін *Тұтынушы* жолына атбелгіні, *Құпиясөз* жолына Интернетке қосылатын тұрақты құпиясөзді енгізіңіз де, *Қосылу* дегенді басасыз.