

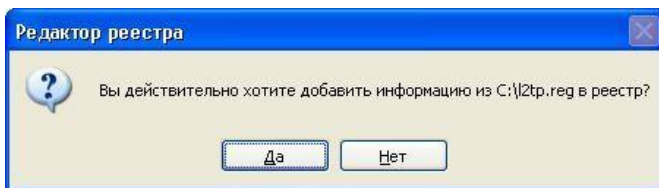
VPN-ді жасау - Windows XP

1. Файлды жүктеп, іске қосыңыз: [ссылка](#). Егер файл жүктелмесе, қойын дәптерді (Notepad) ашып, келесі мәтінді көшіріп, соған қойыңыз:

REGEDIT4

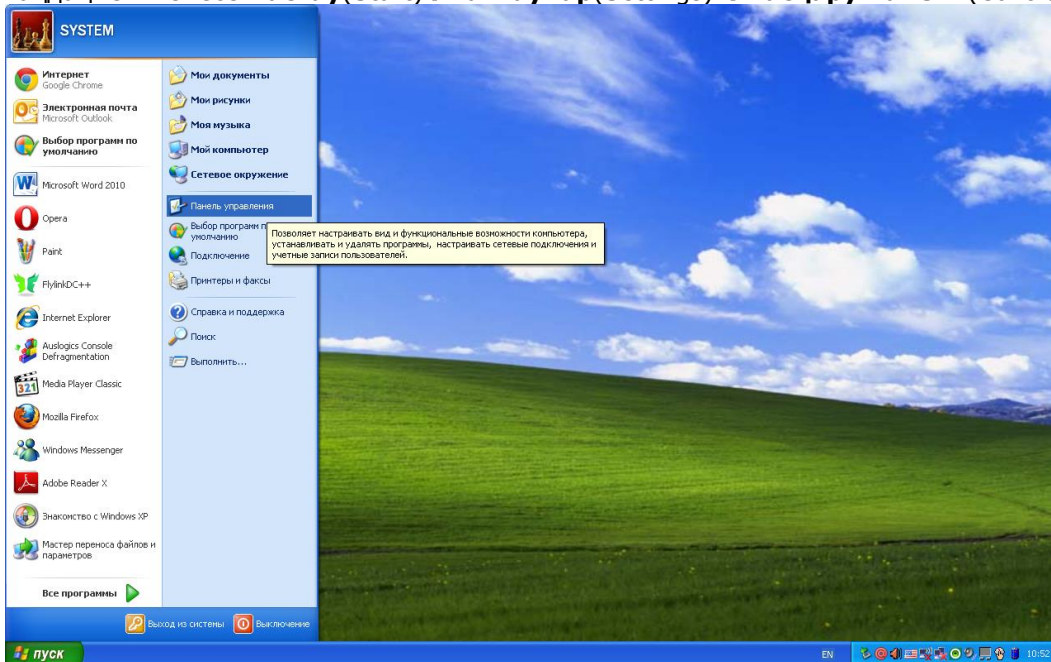
[HKEY_LOCAL_MACHINE\System\CurrentControlSet\Services\Rasman\Parameters]
"ProhibitIpSec"=dword:0000001

Содан кейін файлды сақтаңыз, оны былай атаңыз: «**l2tp-disable-ipsec.reg**». Оны іске қосыңыз. Жүйе сұранысына «иә» дегенді басыңыз.

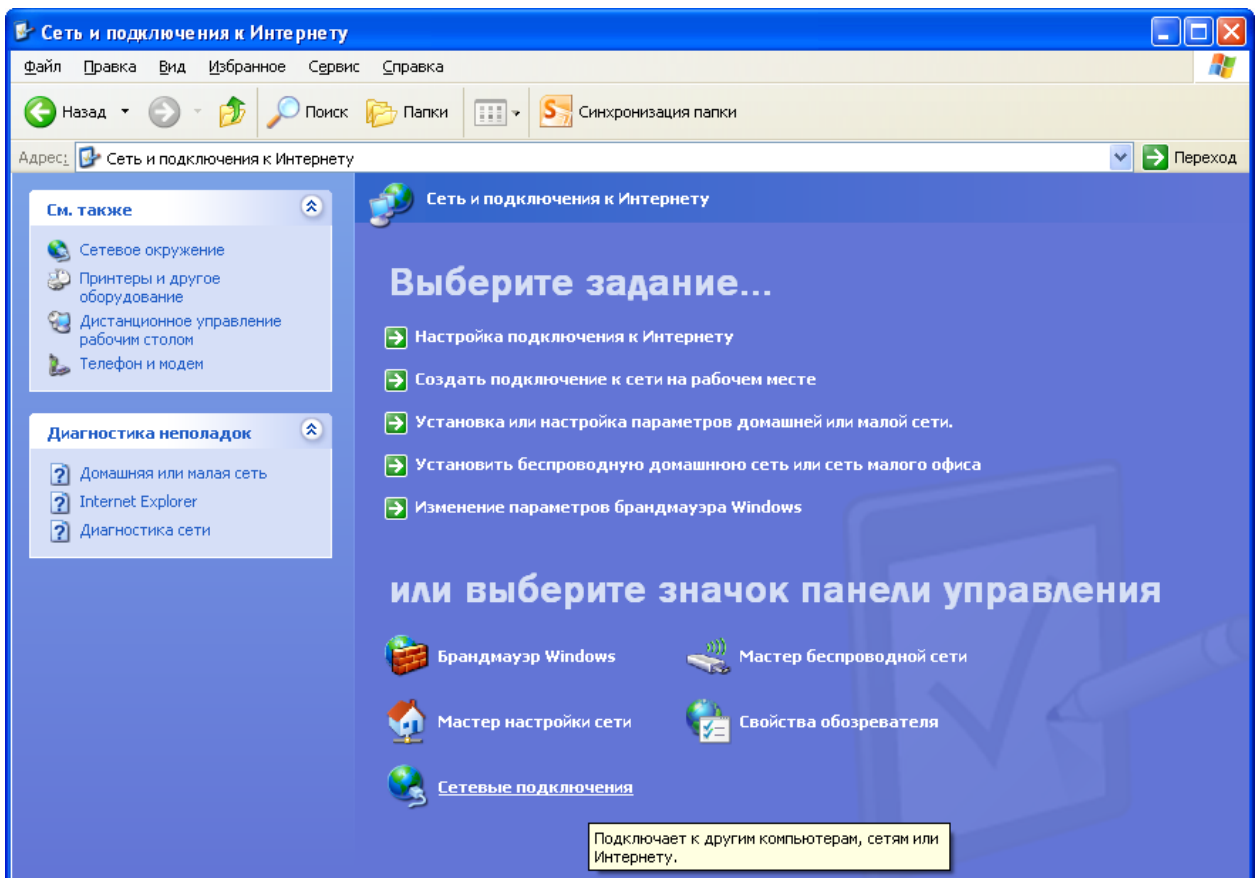
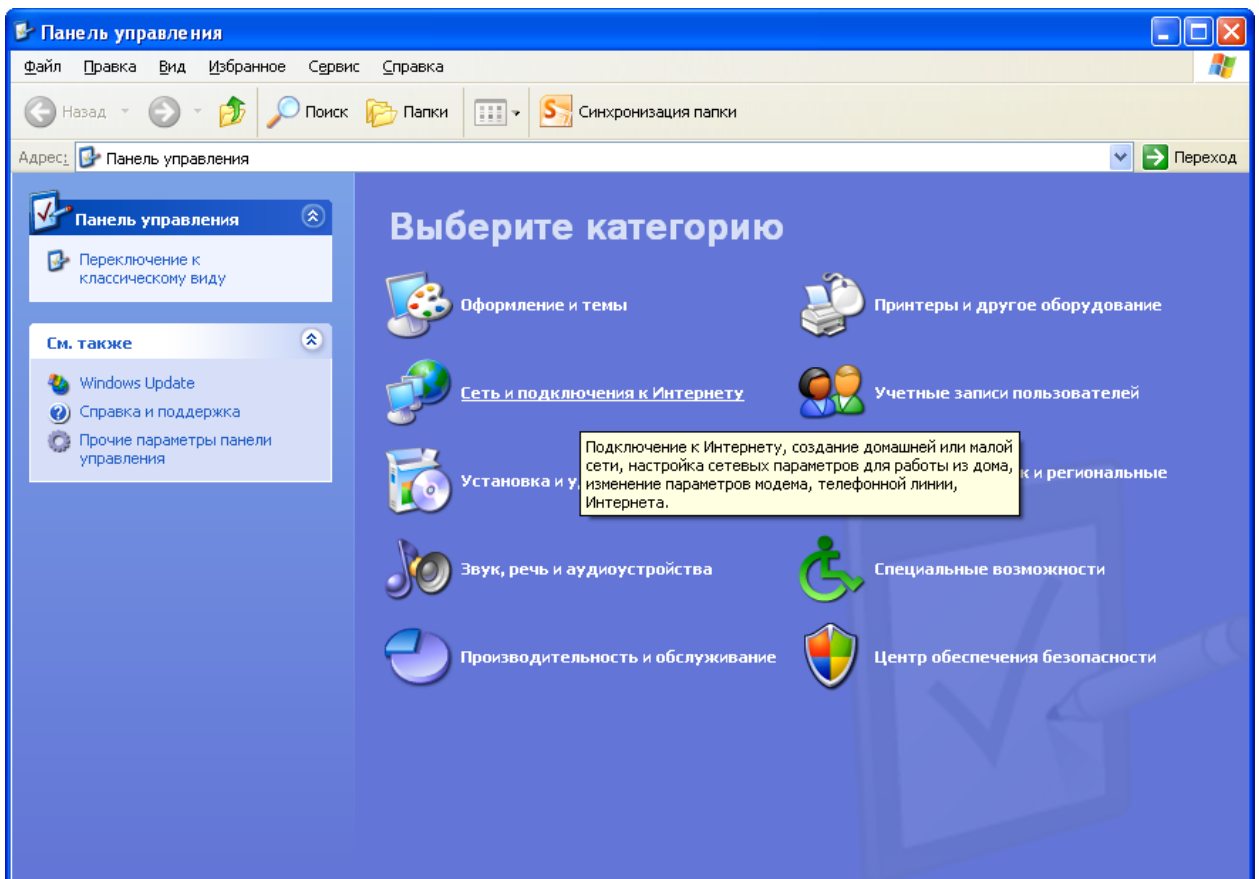


Windows XP

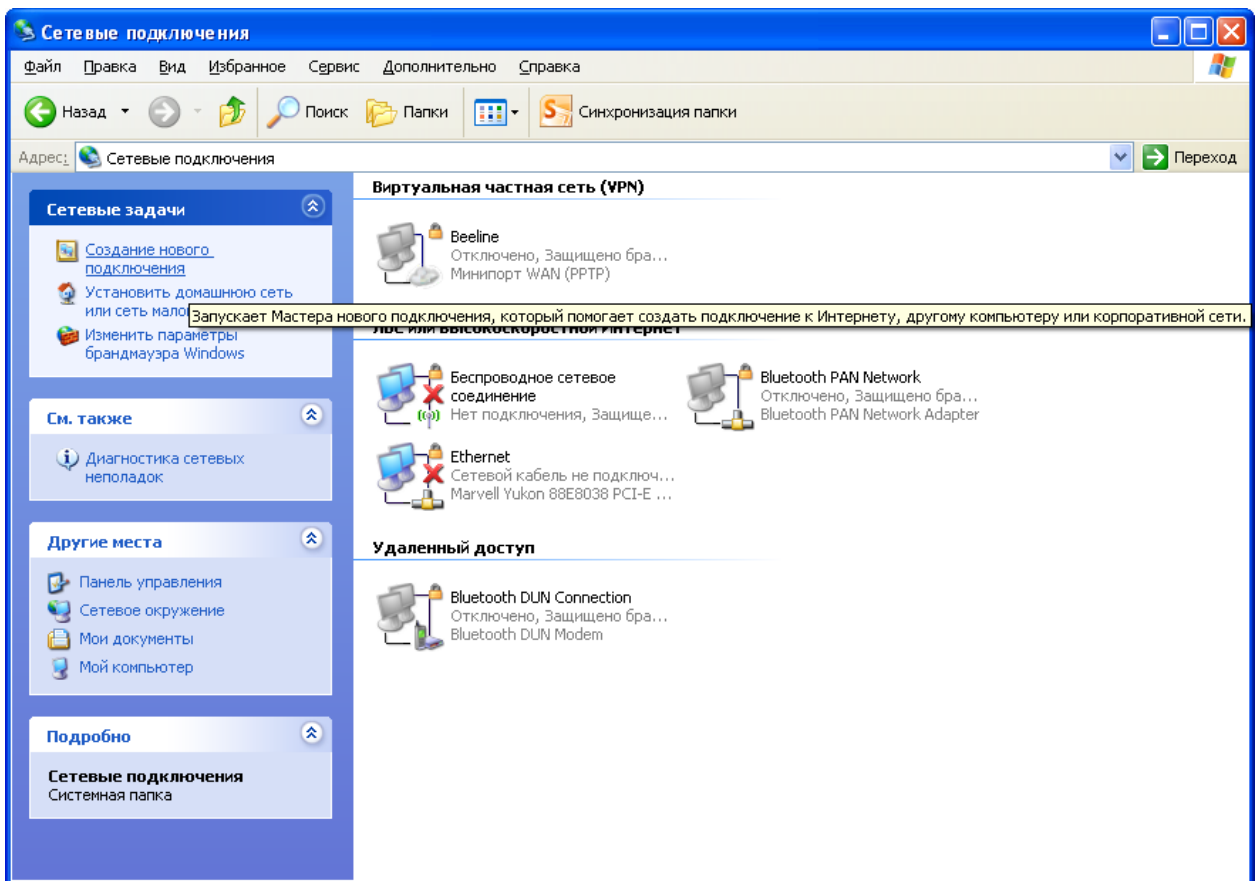
1. Жұмыс үстелінен **Бастау** (Start) батырмасын басып, **Басқару панелін** (Control Panel) таңдаңыз. Немесе **Бастау** (Start) → **Баптаулар** (Settings) → **Басқару панелі** (Control Panel)



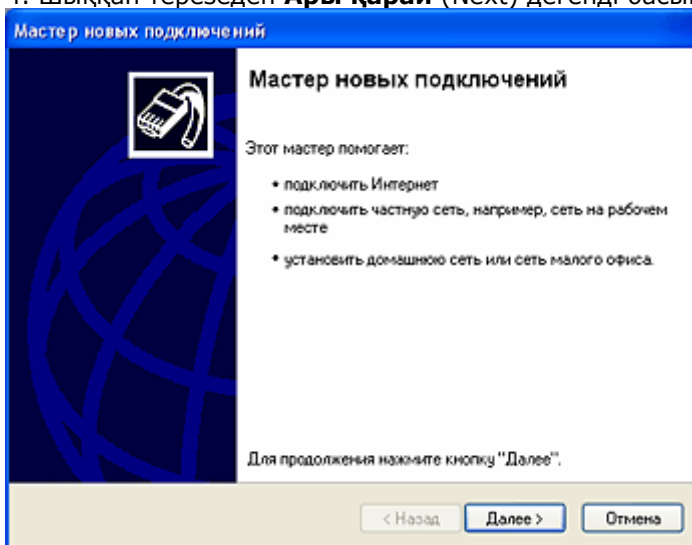
2. Егер **Басқару панелі** терезесінде түрі санаттар бойынша қойылған болса, **Желі және Интернетке қосылу** (Network and Internet Connections) дегенді басып, ары қарай **Желілік қосылулар** (Network connections), егер классикалық түр қойылса, **Желілік осылуларды** (Network connections) таңдаңыз.



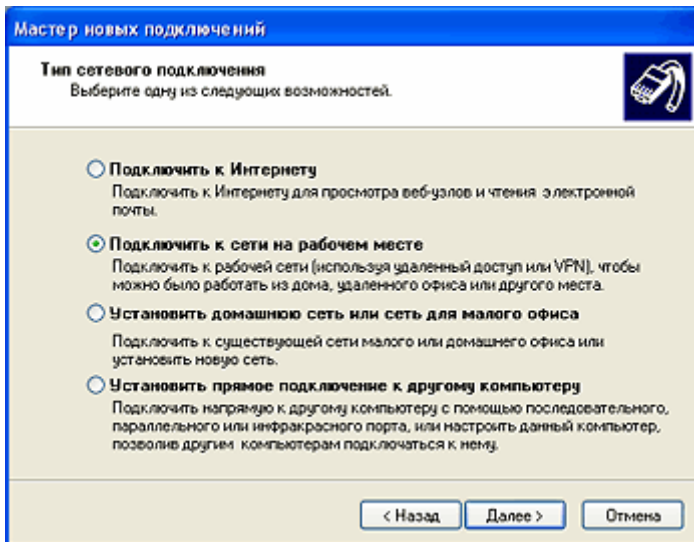
3. Жаңа байланысты жасау (Create a new connection) дегенді басыңыз.



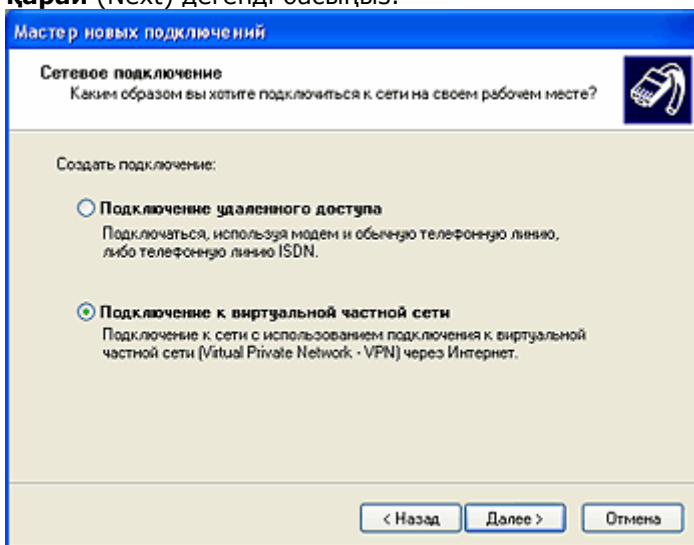
4. Шыққан терезеден **Ары қарай** (Next) дегенді басыңыз.



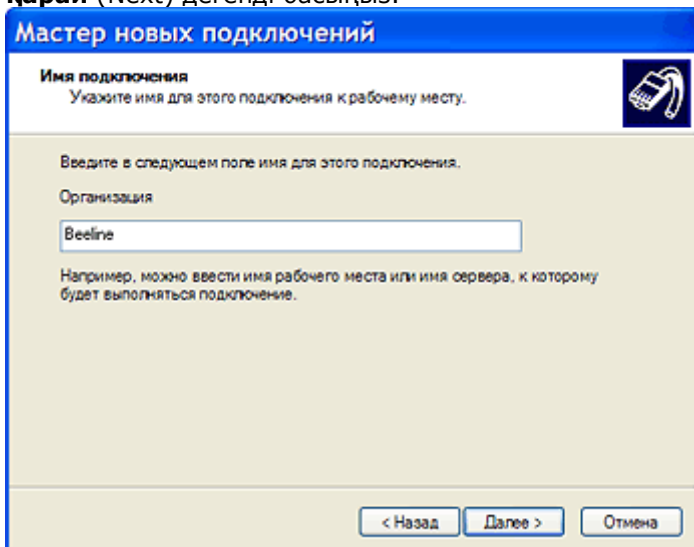
5. Келесі терезеден **Желіге жұмыс орнынан қосылу** (Connect to a network at my workplace) деген бөлімді таңдаңыз. **Ары қарай** (Next) дегенді басыңыз.



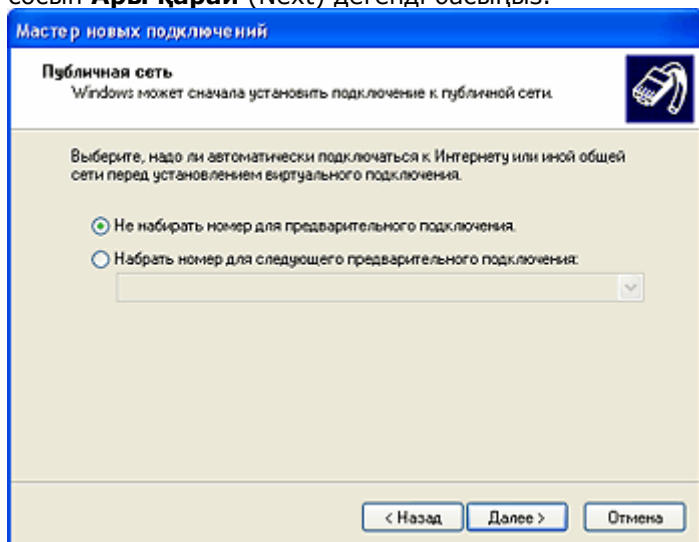
6. **Виртуалды жеке желіге қосылу** (Virtual Private Network) дегенді басыңыз. Содан кейін **Ары қарай** (Next) дегенді басыңыз.



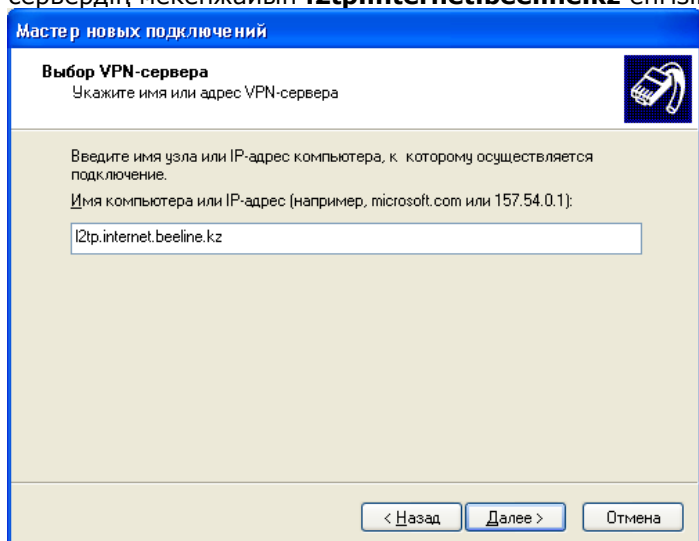
7. **Мекеме** (Company Name) деген алаңға байланыс атауын енгізіңіз (мысалы, Beeline) де, **Ары қарай** (Next) дегенді басыңыз.



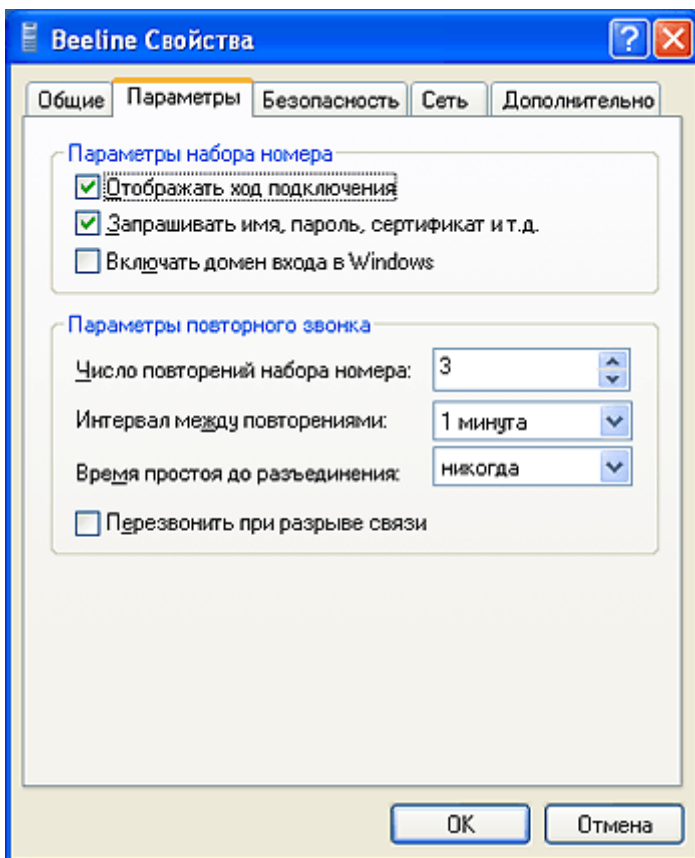
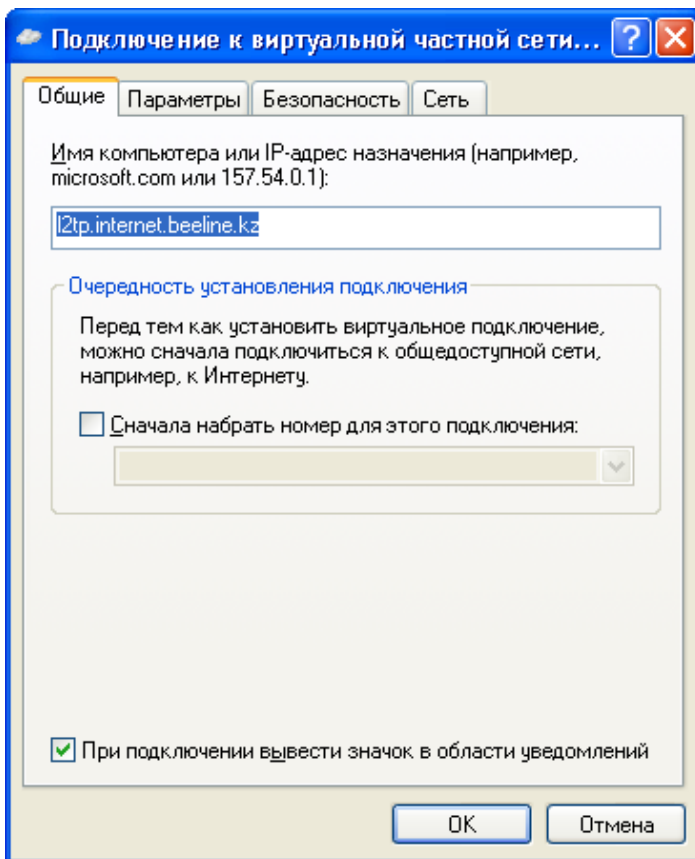
8. **Алдын-ала қосылу үшін нөмірді термеу** (Do not dial the initial connection) дегенді таңдап, сосын **Ары қарай** (Next) дегенді басыңыз.

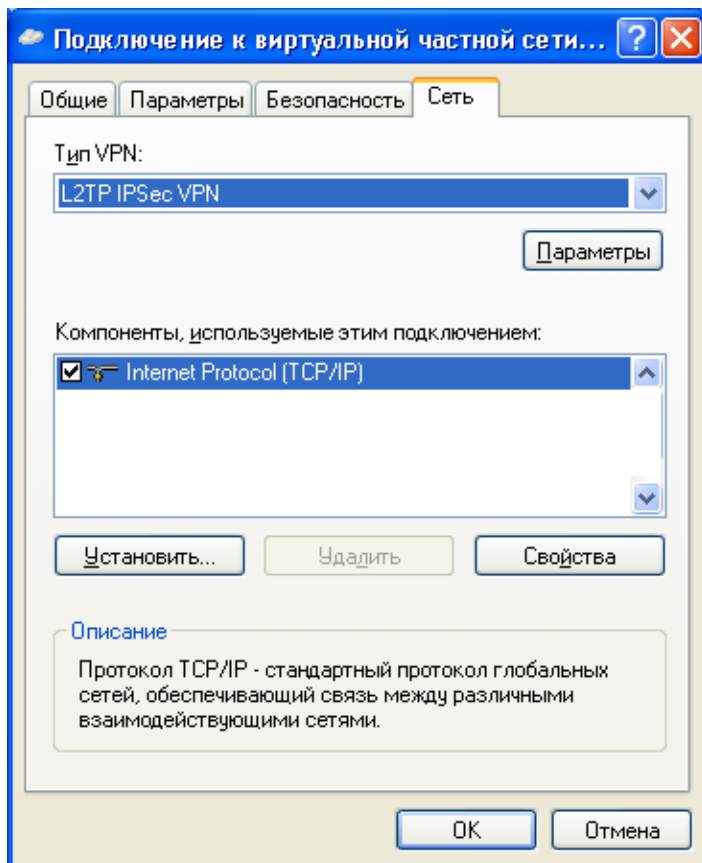


9. В поле **Компьютер аты немесе IP-мекенжай** (Host name or IP address) деген алаңға VPN-сервердің мекенжайын **l2tp.internet.beeline.kz** енгізіп, **Ары қарай** (Next) дегенді басыңыз.

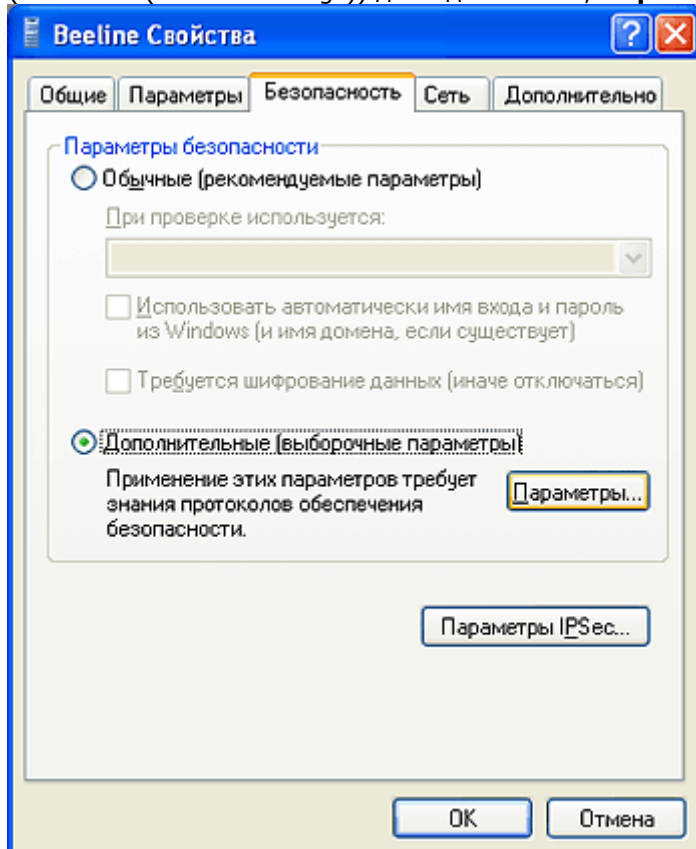


10. **Дайын** (Finish) батырмасын басыңыз. Байланыс орнатылды. **Желілік қосылулар** (Network Connections) папкасындағы байланыс атауын тышқанның оң жағымен түртіп, **Сипаты** (Properties) бөліміне кіріңіз. Байланыс баптаулары төменде көрсетілгендей болуын тексеріңіз.



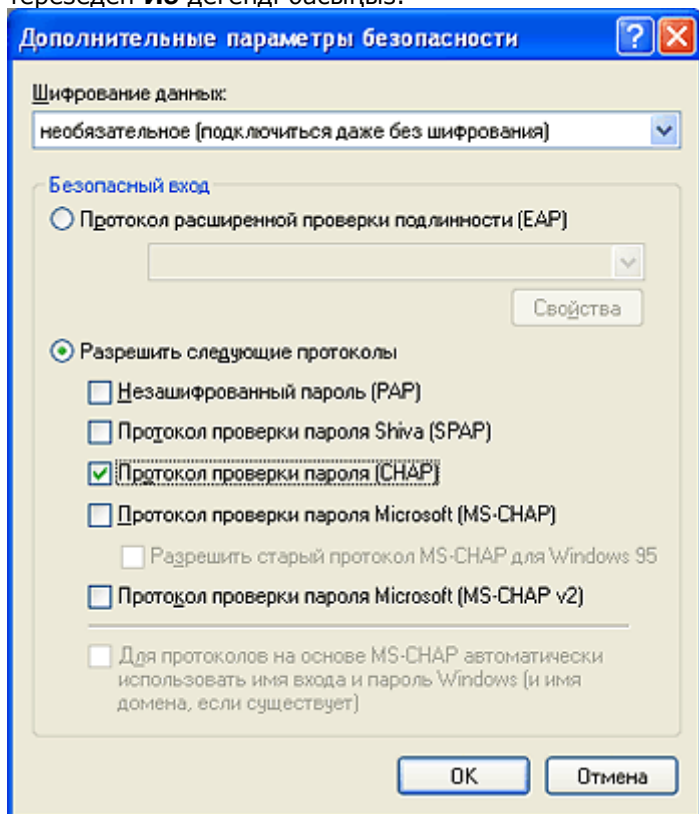


11. **Қауіпсіздік** (Security) қапталын таңдаңыз. **Қосымшалар (таңдаулы параметрлер)** (Advanced (custom settings)) дегенді белгілеп, **Параметрлер** (Properties) батырмасын басыңыз.



12. **Деректерді шифрлау** (Data Encryption) жолынан **Міндетті емес (шифрлаусыз да қосылу)** (Optional encryption (connect even if no encryption)) дегенді таңдаңыз. **Келесі протоколдарға рұқсат ету** (Allow these protocols) батырмасын басыңыз. Тек **Құпиясөзді**

тексеру протоколы (CHAP) (Challenge Handshake Authentication Protocol (CHAP)) дегенді белгілеңіз, басқа барлық жалаушаларды алып тастау керек. **ОК** дегенді басыңыз. Шыққан терезеден **Иә** дегенді басыңыз.



13. Сессияны орнату үшін **Желілік қосылулар** (Network connections) папкасындағы VPN-байланыс белгісін екі рет түртеміз. Одан кейін **Тұтынушы** жолына атбелгіні, **Құпиясөз** жолына Интернетке қосылатын тұрақты құпиясөзді енгізіңіз де, "**Қосылу**" (Connect) дегенді басасыз.