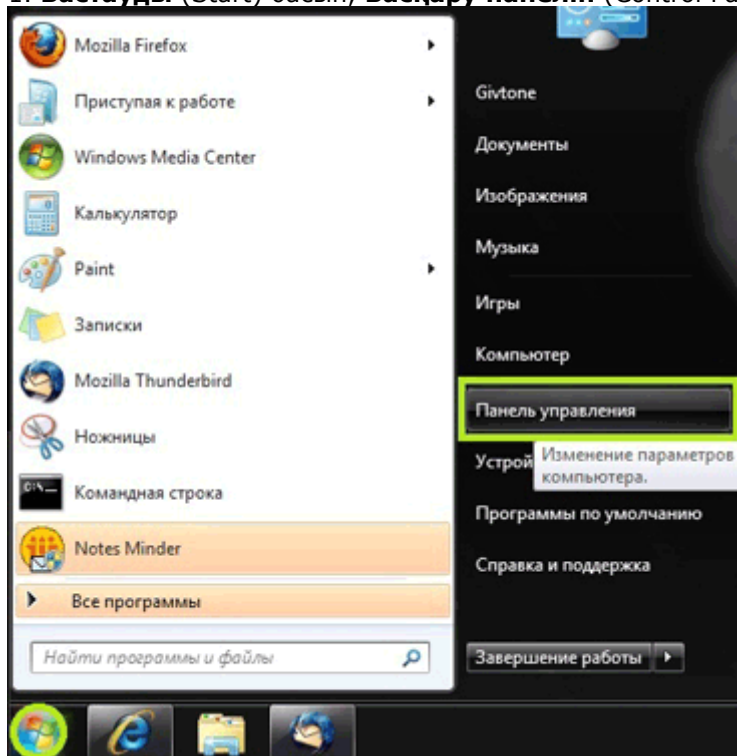
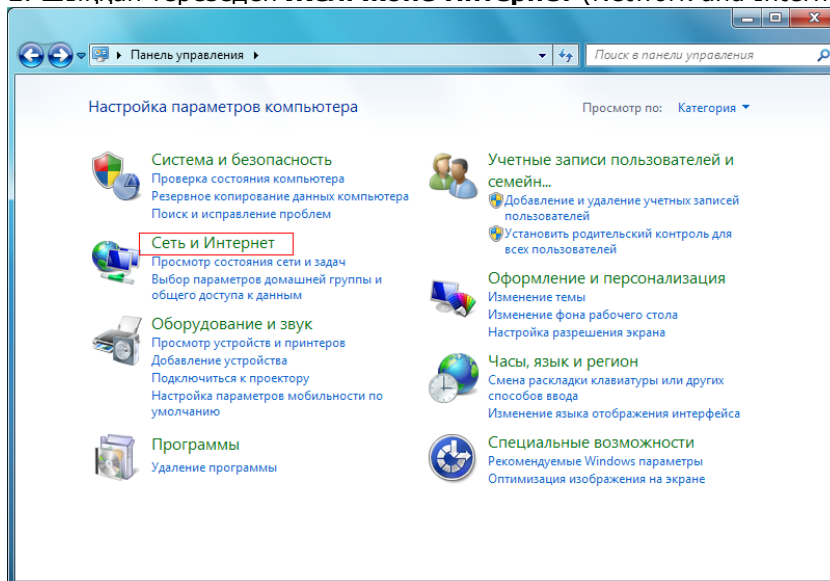


## VPN жасау - Windows 7 (қаз)

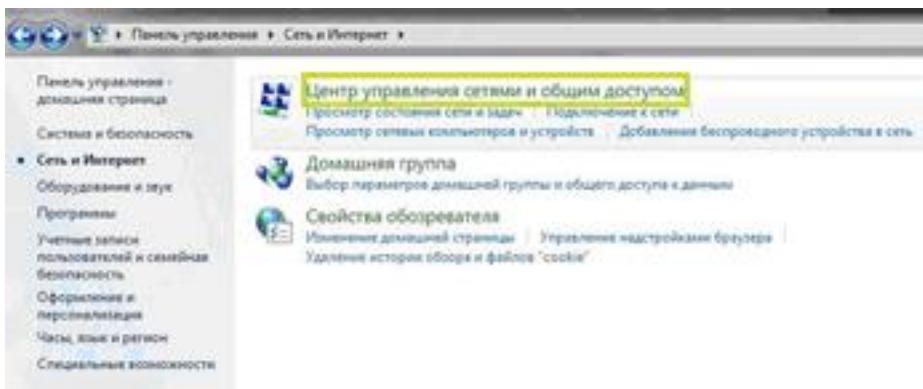
1. **Бастауды** (Start) басып, **Басқару панелін** (Control Panel) таңдаңыз.



2. Шыққан терезеден **Желі және Интернет** (Network and Internet) дегенді таңдаңыз.



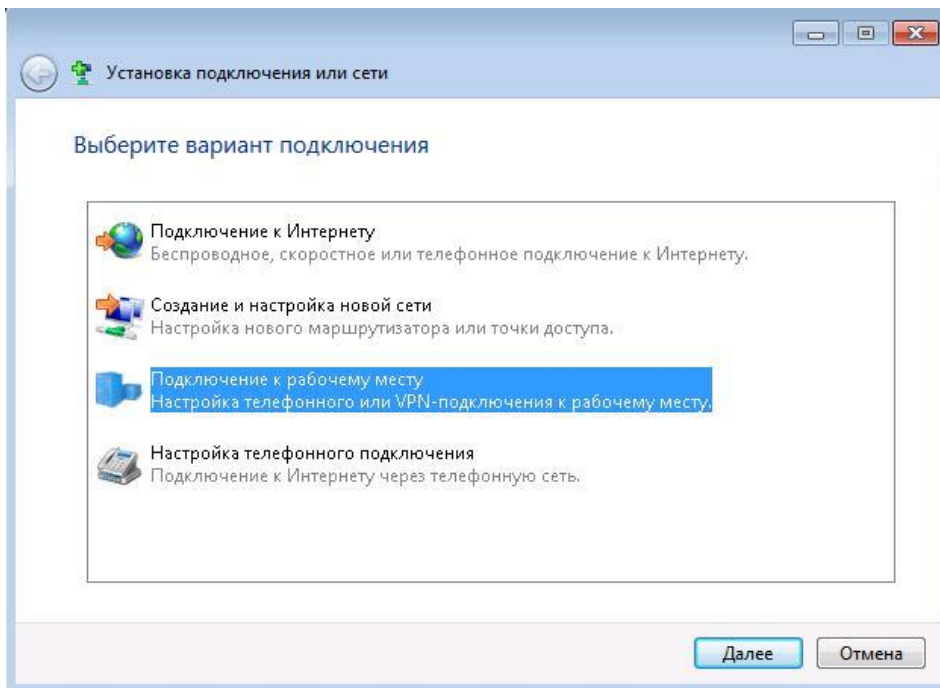
3. **Желілер мен жалпы қосылуды басқару орталығы** (Network and Sharing Center) дегенді таңдаңыз.



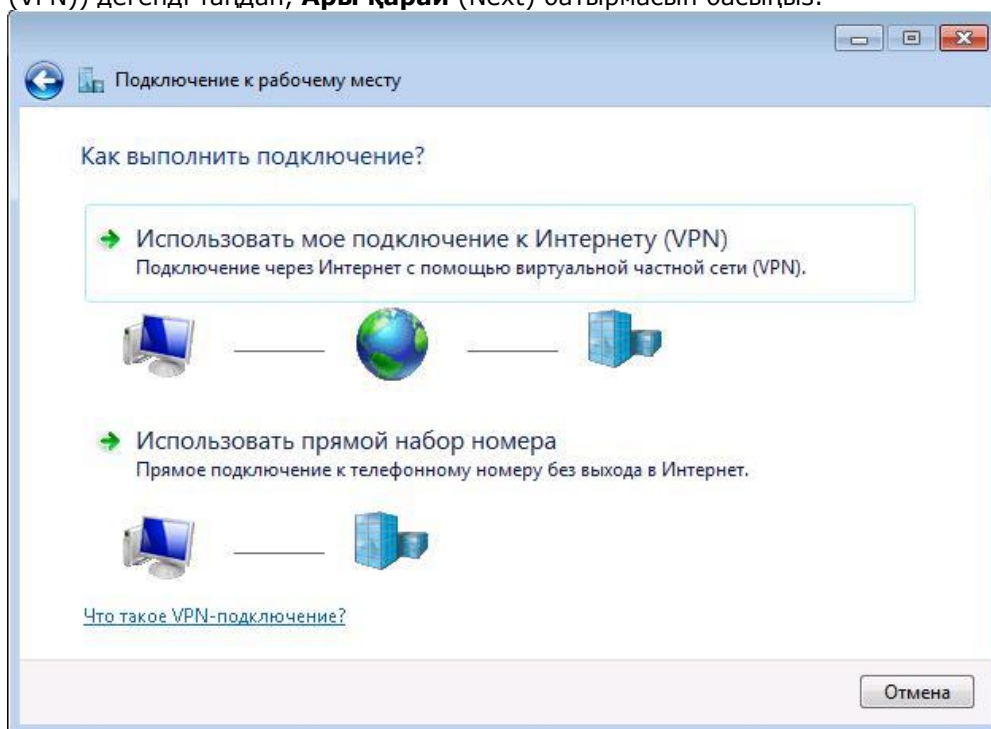
4. **Жаңа қосылуды немесе желіні баптау** (Set up a new connection or network) дегенді таңдаңыз.



5. **Жұмыс орнына қосылу** (Connect to a workplace) дегенді таңдап, **Ары қарай** (Next) батырмасын басыңыз.



6. Одан кейін **Интернетке менің қосылуымды қолдану (VPN)** (Use my Internet connection (VPN)) дегенді таңдап, **Ары қарай** (Next) батырмасын басыңыз.

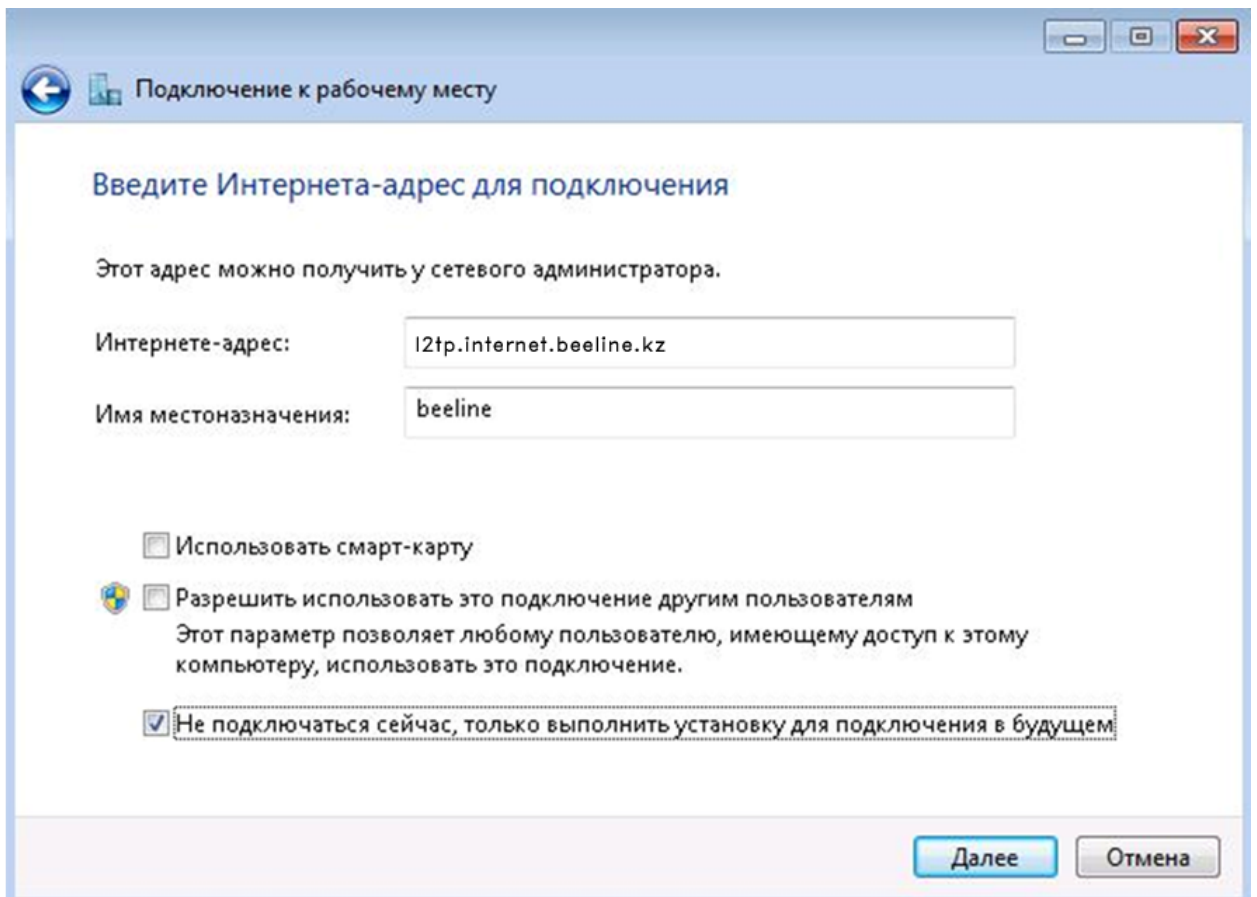


7. **Интернет-мекенжай** (Internet address) деген алаңға **l2tp.internet.beeline.kz** (қатесіз, артық таңбасыз және бос орынсыз) дегенді жазу керек.

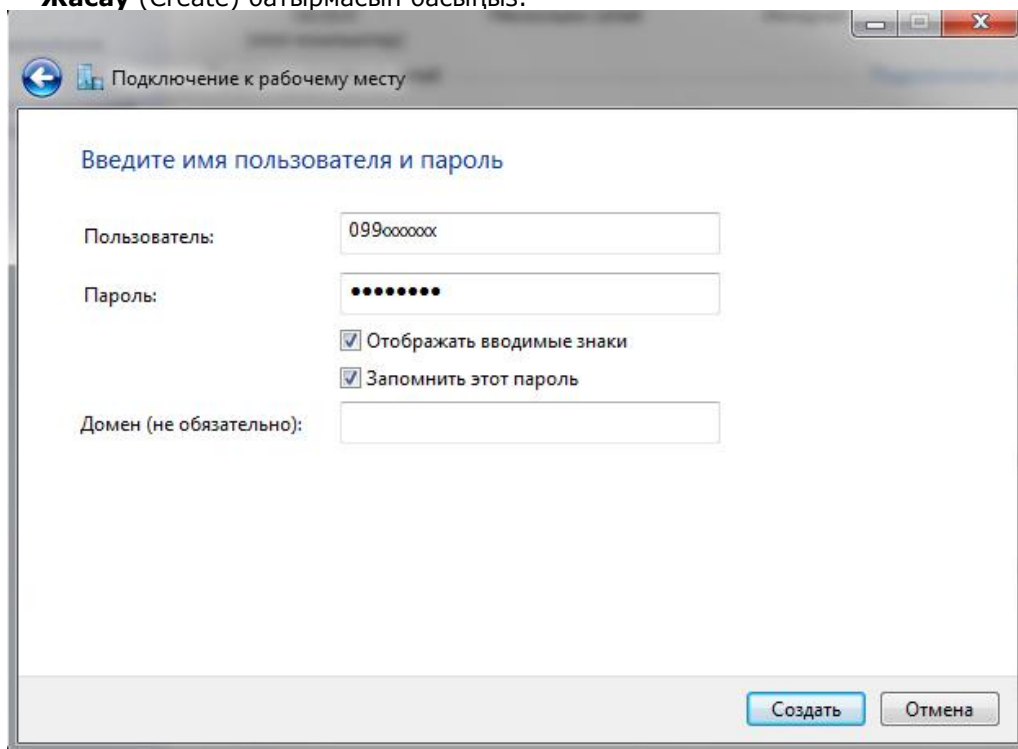
**Тағайындалатын жердің атауы** (Destination name) деген алаңға VPN-байланыстың қалаған атауын жазыңыз (мысалы: Beeline),

**Қазір қосылмай, болашақта қосылу үшін тек орнату** (Don't connect now; Just set it up so I can connect later) деген жолға қарама-қарсы жалаушаны қойыңыз.

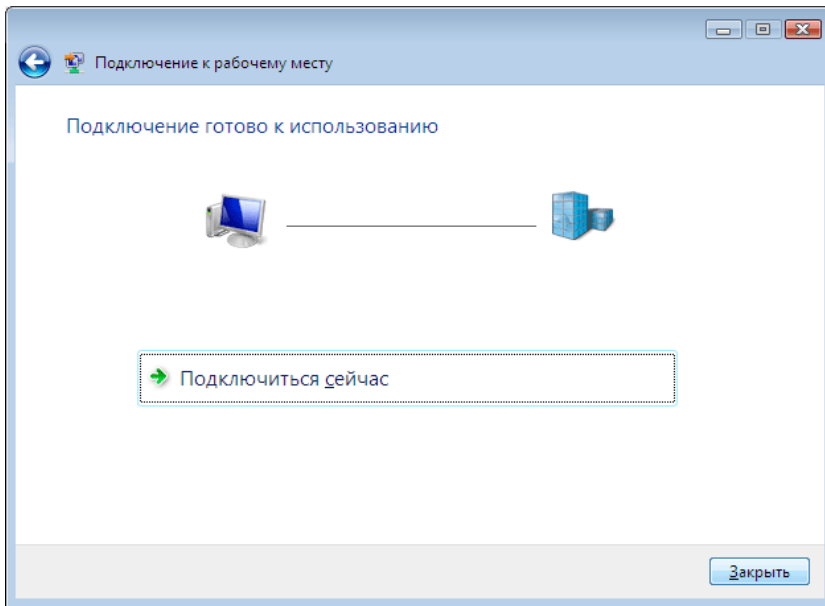
**Ары қарай** (Next) батырмасын басыңыз.



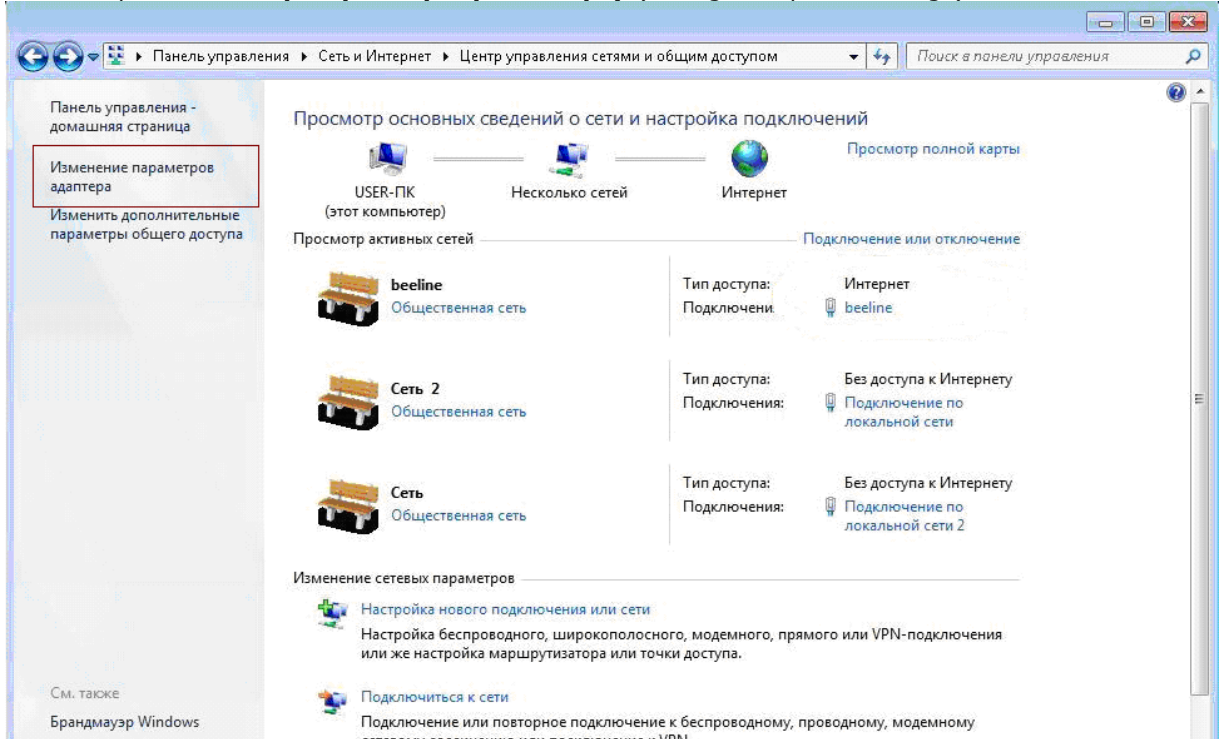
8. **Пайдаланушы** (User name) – Интернетке қосылу үшін атбелгі енгізіледі.  
**Құпиясөз** (Password) – Интернетке қосылу үшін тұрақты құпиясөз енгізіледі.  
Құпиясөз таңбаларының дұрыс енгізілгеніне көз жеткізу үшін, **Енгізілген таңбаларды көрсету** (Show characters) деген жолға қарама-қарсы жалаушаны қойыңыз.  
**Жасау** (Create) батырмасын басыңыз.



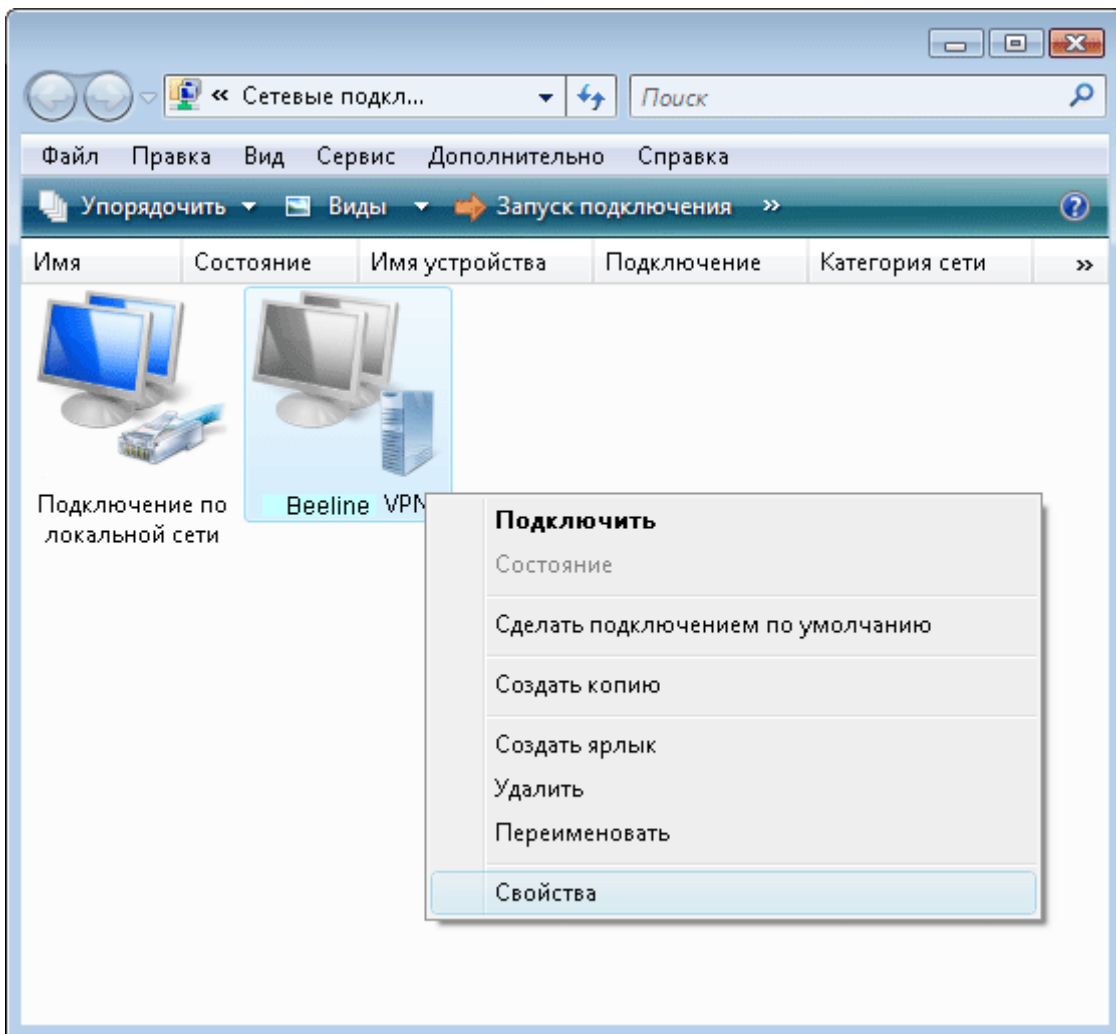
9. **Жабу** (Close) батырмасын басыңыз.



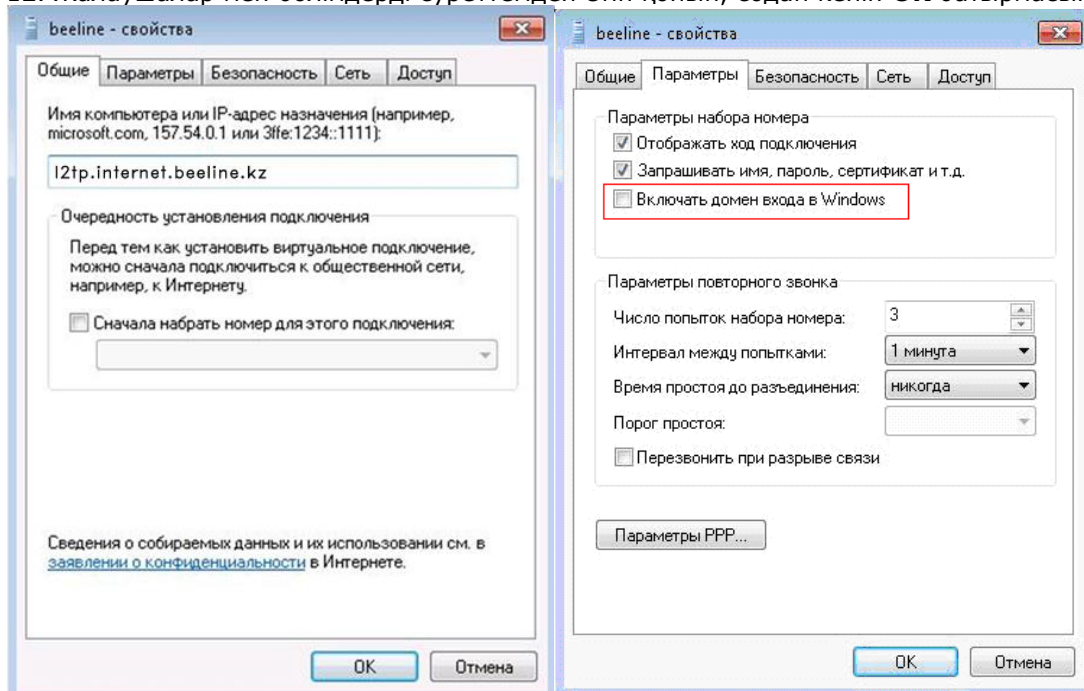
10. Енді **Желілер мен жалпы қосылуды басқару орталығы** (Network and Sharing Center) деген жерден **Адаптер параметрлерін өзгерту** (Change adapters settings) дегенді таңдаңыз .



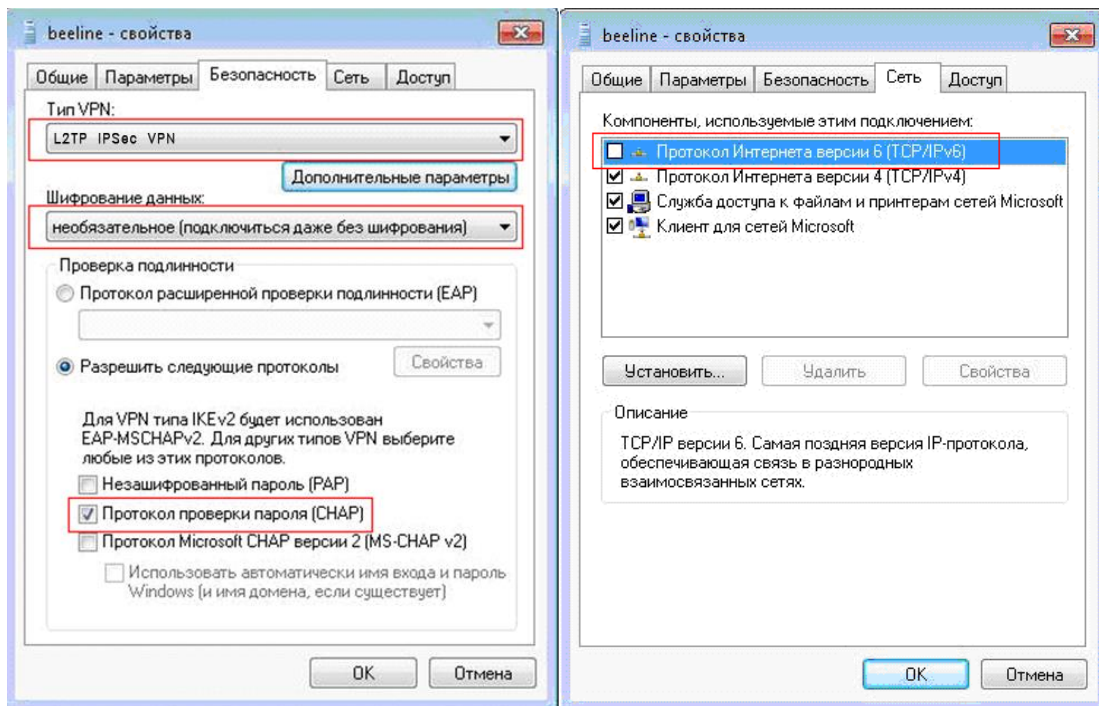
11. Шыққан терезеден өзіңіздің VPN-байланысыңыздың (бұл жағдайда Beeline) таңбасын таңдаңыз да, соның үстіне барып, тышқанның оң жақ батырмасын басып, **Сипаты** (Properties) дегенді таңдаңыз.



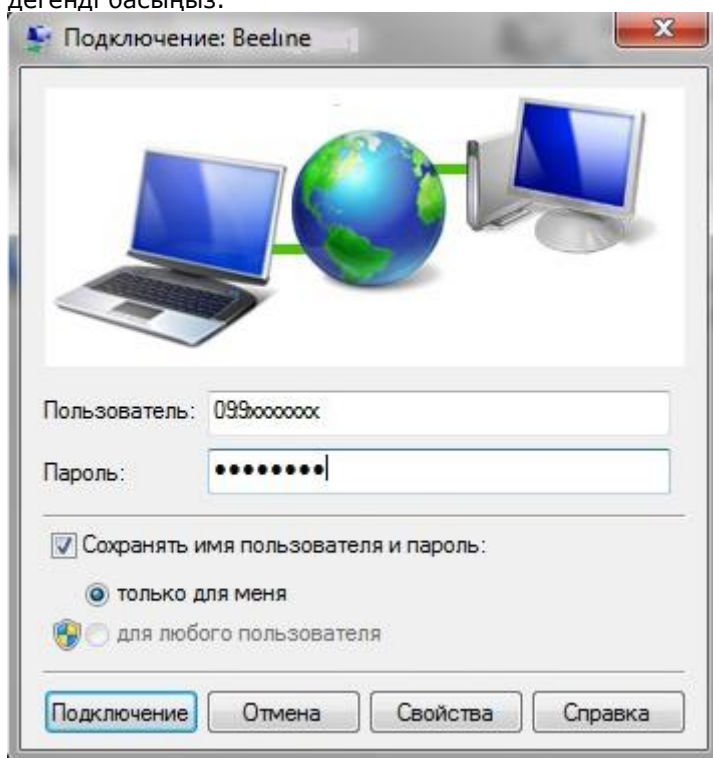
12. Жалаушалар мен бөлімдерді суреттегідей етіп қойып, содан кейін **OK** батырмасын басыңыз.







13. Енді өзіңіздің VPN-байланысыңыздың үстінен тышқанның сол жақ батырмасымен екі рет басып, шыққан терезедегі **Пайдаланушы** (User name) деген жолға атбелгіні, **Құпиясөз** (Password) деген жолға Интернетке кіретін тұрақты құпиясөзіңізді жазыңыз. **Қосылу** (Connect) дегенді басыңыз.



14. Байланыс сәтті орнатылған соң, жүйе сізге желіні қайда жатқызатыныңызды сұрайды. **Қоғамдық желі** (Public Network) дегенді таңдаңыз.

