



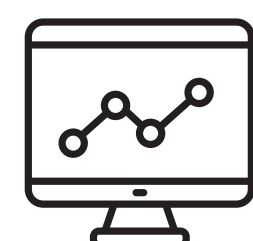
Руководство пользователя мобильных финансов Beeline:

как пользоваться услугой, чтобы её не заблокировали

Абонентам Beeline доступна услуга мобильных финансовых сервисов (Далее - МФС).



Она дает возможность оплачивать товары и услуги, а также переводить и снимать денежные средства с баланса телефона. Ваш телефон превратился в электронный кошелек, с электронными деньгами, что очень удобно и комфортно.



При этом любые операции с финансами, проводимые через электронный кошелек, попадают под процедуры финансового мониторинга, которые направлены на выявление и предотвращение сомнительных операций.

Данный контроль внедрен в соответствии с требованием Закона РК «О противодействии легализации (отмыванию) доходов, полученных преступным путем и финансированию терроризма».



В случае выявления сомнительных операций, с электронными кошельками, которые имеют определённые критерии, Beeline вправе заблокировать или приостановить предоставление услуги МФС и отправить информацию о таких операциях в уполномоченный орган - Комитет по финансовому мониторингу МФ РК.

Операции и критерии разделены на три категории:

Категория 1

«Операции которые можно проводить»:

- ✓ операции по покупке товаров и услуг;
- ✓ регулярные в рамках лимитов переводы sim2sim;
- ✓ регулярные в рамках лимитов снятия наличными (cash);
- ✓ переводы в рамках лимитов по карте Beeline (p2p.alfabank.kz);
- ✓ пополнение баланса в рамках лимитов;
- ✓ есть телеком услуги и оборот в месяц не более 500 000 тенге.

Категория 2

«Операции имеют признаки сомнительных» (блокировка МФС временная):

- По запросу необходимо предоставить информацию (запросы могут быть только с официальных аккаунтов @Beeline.kz):
- ✓ об источнике происхождения денег; кто и для каких целей пополняет баланс;
 - ✓ экономическом обосновании проведения таких операций и др: операции, имеющие признаки предпринимательской деятельности, благотворительности и финансовая помощь;
 - ✓ регулярные пополнения и вывод средств (Cash);
 - ✓ транзитные операции (включая переводы sim2sim);
 - ✓ регулярные пополнения на крупные суммы (200 000 тенге и более);
 - ✓ большие обороты и остаток на балансе (1 500 000 тенге и более).

Категория 3

«Операции связанные с...»

- (блокировка МФС постоянная + отправка информации в КФМ МФ РК):
- ✓ торговлей наркотических средств;
 - ✓ торговлей оружием;
 - ✓ списками лиц, связанных с терроризмом, экстремизмом; криминалом, коррупцией; контрабандой; легализацией (отмывание) денег.



Мобильді қаржыны қолданатын Beeline клиенттеріне арналған нұсқау:

қызметті бұғаттап тастамас үшін қалай қолдану керек

Beeline-ның түгелге жуық абоненті мобильді қаржы төлемдері (ары қарай - МҚС) қызметін пайдалана алады.



Ол телефон теңгерімінен тауарлар мен қызметтердің ақысын төлеуге, теңгерімнен ақша аударуға және алуға мүмкіндік береді. Телефоныңыз электронды әмиянға айналды, электронды ақша өте қолайлы әрі ыңғайлы.



Бұл орайда, электронды әмиян арқылы жасалған кез келген қаржы операциясы күмәнді операцияларды анықтауға және болдырмауға бағытталған қаржы мониторингі рәсімінен өтеді. Бұл бақылау «Қылмысты жолмен келген табысты заңдастыруға (ізін жасыруға) және терроризмді қаржыландыруға қарсы іс-қимыл туралы» ҚР Заңының талаптары бойынша енгізілген.



Белгілі бір өлшемшарттары бар электронды әмияндармен жасалатын күмәнді операциялар анықталған жағдайда, Beeline МҚС қызметін бұғаттауға немесе қызмет көрсетуді тоқтатуға және ондай операция туралы ақпаратты уәкілетті орган – ҚР ҚМ Қаржы мониторингі комитетіне жіберуге құқылы.

Операциялар мен өлшемшарттар үш санатқа бөлінген:

1-санат

«Жасауға болатын операциялар»:

- ✓ тауарлар мен қызметтерді сатып алу операциялары;
- ✓ шектеуден аспайтын тұрақты sim2sim аударымдар;
- ✓ шектеу шеңберінде нақты ақша алу (cash);
- ✓ Beeline картасында шектеу шеңберінде ақша аудару (p2p.alfabank.kz);
- ✓ шектеу шеңберінде теңгерімді толтыру;
- ✓ айына 500 000 теңгеден аспайтын телеком қызметтер мен айналымдар бар.

2-санат

«Күмәнді белгілері бар операциялар» (МҚС қызметі уақытша бұғатталады):

- Сауал бойынша тиісті ақпарат ұсыну керек (сауал тек @Beeline.kz ресми аккаунтынан келеді):
- ✓ ақшаның шыққан көзі туралы; теңгерімді кім және қандай мақсатта толтырады; мұндай операцияны жасаудың экономикалық негіздемесі және т.с.с.;
 - ✓ келесі белгілері бар операциялар: кәсіпкерлік қызмет; қайырымдылық, қаржылық көмек;
 - ✓ қаражатты тұрақты толтыру және алу (Cash);
 - ✓ транзитті операциялар (соның ішінде sim2sim аударымдар); қомақты сомаға тұрақты толтыру (200 000 теңге және одан көп);
 - ✓ қомақты айналым және теңгерімдегі қалдық (1 500 000 теңге және одан көп).

3-санат

«Келесілермен байланысты операциялар»:

- (МҚС қызметі толық бұғатталады + ақпарат ҚР ҚМ ҚМК-ге жіберіледі):
- ✓ есірткі заттарын саудалау;
 - ✓ қару саудасы;
 - ✓ терроризмге, экстремизмге, қылмысқа, жемқорлыққағ контрабандаға, ақшаны заңдастыруға (ізін жасыруға) қатысты тұлғалар тізімі.